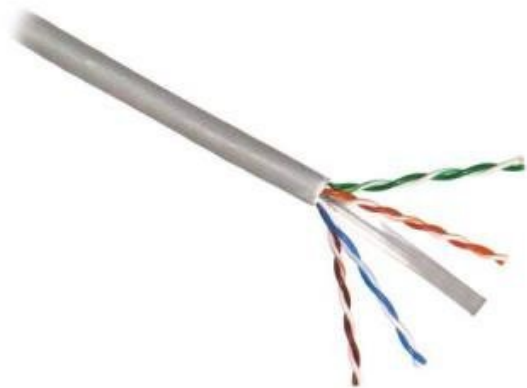


**PLANET UTP CAT6 305M**

|              |   |
|--------------|---|
| Cena celkem: | <b>3 227 Kč</b><br><b>(bez DPH: 2 667 Kč)</b> |
| Běžná cena:  | <b>3 550 Kč</b>                               |
| Ušetříte:    | <b>323 Kč</b>                                 |
| Kód zboží:   | NETXTE1457                                    |
| Part No.:    | KAB-UTP6-D-LSO-GR-X                           |
| Záruka:      | 26 měs.                                       |
| Stav:        | Nové zboží                                    |

## Popis

### PLANET UTP CAT6 305m

Kabel UTP-drát 4 pár, CAT 6, LSOH, **balení 305 m**. Kabel pro realizací sítí Fast Ethernet (IEEE 802.3u), Gigabit Ethernet (IEEE 802.3ab), 10Gbit Ethernet 10GBASE-T, Ethernet (IEEE 802.3), 100 Vg-AnyLAN (IEEE 802.12), Token Ring (IEEE 802.5), TP-PMD (ANSI X3T9.5), 100 Mbps CDDI, ATM 155, IEEE 802.3af (PoE).

Díky bezpečné izolaci LSOH se při případném požáru z kabelu neuvolňují jedovaté plyny jako u běžného kabelu s izolací PVC.

### ZÁKLADNÍ SPECIFIKACE

#### Mechanické parametry:

**Počet párů:** 4

**Vodič:** 23AWG, Cu

**Izolace vodičů:** HDPE

**Vnější izolace:** LSOH

**Průměr kabelu:** 5,3 mm

**Hmotnost:** 10,5kg/box (34 g/m)

**Průměr izolace vodičů:** 0,93 mm (min. poloměr ohybu 6x průměr)

**Nehořlavost:** CM

**Balení:** papírové krabice po 305 m.

**Potisk:** metráž, průmyslové standardy

**Barevné značení:** na všech vodičích, vnější izolace šedá

#### Elektrické parametry:

**Impedance:** 100 +/-15 Ohmů

**Kapacitance max.:** 5,6 nF/100m

**Stejnoseměrný odpor max:** 7,5 Ohm/100m  
**Stejnoseměrný rozdíl v odporech párů max:** 3 %  
**Kapacitance nesymetrická (páry vůči zemi) max:** 330 pF/100m  
**Zpoždění mezi páry max.:** 30 ns/100m  
**Rychlost šíření signálu:** 0,68 c

---



[Specifikační leták](#)

### Balení kabelu

