

## PLANET FGSD-1008HPS



Cena celkem:	<b>3 915 Kč</b>
	<b>(bez DPH: 3 236 Kč)</b>
Běžná cena:	<b>4 307 Kč</b>
Ušetříte:	<b>392 Kč</b>
Kód zboží:	NETPLA1804
Part No.:	FGSD-1008HPS
Záruka:	38 měs.
Stav:	Nové zboží

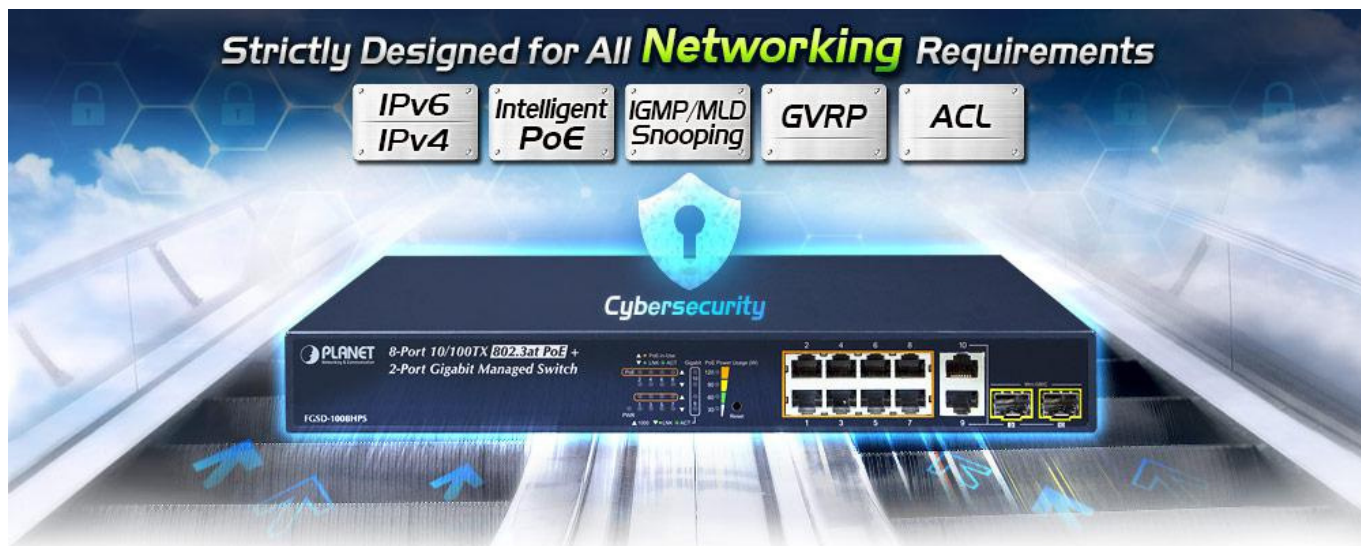
## Popis

### PLANET FGSD-1008HPS

PoE switch se **2 SFP** porty 1000Base-X (sdílené s 9. a 10. portem), **8 RJ-45** porty 10/100Base-TX s možností napájení dalších **IEEE 802.3af/at** zařízení a celkovým napájecím výkon **125 W**.

VLAN 802.1q, TCP/UDP/DSCP/IP filtr, STP/RSTP/MSTP, IGMPv3, zrcadlení portů, **ESD ochrana**, správa Web/SNMP v1/v2c/v3, **cybersecurity** (SSH, SSL), inteligentní PoE (PD alive check, PoE schedule atd.), **ACL, GVRP, IPv6 management**.

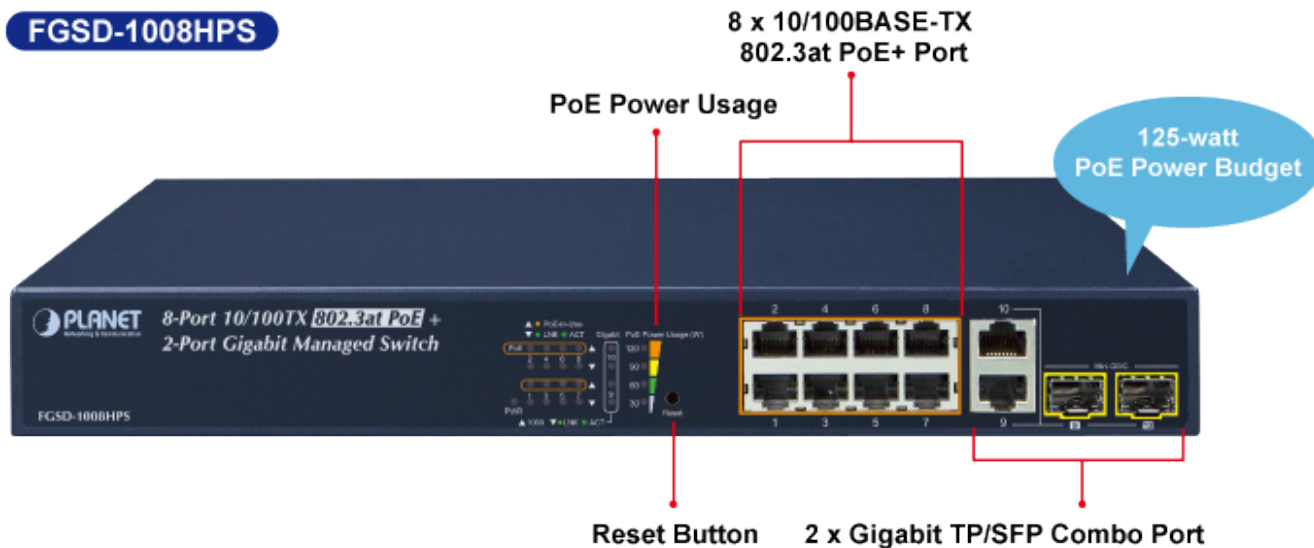
**Extend mód** pro spojení rychlostí 10Mb/s do vzdálenosti **až 200 m** na UTP dle použitého vedení včetně napájení PoE.



Jde o **8portový 10/100Mbit Fast Ethernet switch se dvěma Gigabitovými TP/SFP** rozhraními. Umožňuje napájet další

zařízení jako jsou IP kamery, VoIP telefony a desktopové switche. Gigabitová rozhraní poskytují další možnosti rozšiřitelnosti, flexibility a integrace v síti.

Základními funkcemi jsou především možnosti nastavení rychlosti portů, agregace portů do skupin, VLAN, použití Spanning tree protokolu, QoS a IGMP snooping. Dále je možné využívat definic VLAN sítí na základě IEEE 802.1Q.



## ZÁKLADNÍ SPECIFIKACE

### Fyzické vlastnosti:

**Porty:** 8 x RJ-45 10/100BASE-TX, 2 x RJ-45 10/100/1000BASE-T, 2 x SFP 1000BASE-X

**Paměť:** 16k MAC adres, buffer 4 Mb

**Propustnost:** sběrnice 5,6 Gbps, provozně 4,16 Mpps (64 b)

**Podpora přenosu:** 1522 B

**Provedení:** rackmount 1U

**Napájení:** interní zdroj AC 100 - 240 V, 50/60Hz, celkový příkon do 150 W

**Ochrana:** ESD do 8 kV

**Provozní teplota:** 0 - 50 °C, vlhkost do 95%

**Rozměry:** 330 x 155 x 43,5 mm

**Hmotnost:** 1500 g

### Funkce administrace:

**Správa:** Web, SNMP v1, v2c, v3

**Priorizace provozu QoS:** přiřazení každému portu nízkou nebo vysokou prioritou

### Podpora VLAN:

- IEEE 802.1Q
- až 10 VLAN skupin, až 4094 VLAN ID
- Port-based VLAN, až 10 VLAN skupin
- GVRP, Voice VLAN
- VLAN Q-in-Q (bridging) s podporou 802.1ad

### Spanning Tree Protocol:

- protokol STP, protokol IEEE 802.1d Spanning Tree
- protokol RSTP, protokol IEEE 802.1w Rapid Spanning Tree
- protokol RSTP, protokol IEEE 802.1s Multiple Spanning Tree

**Port mirroring:** RX, TX, RX+TX, many-to-one

**Agregace linek:** 4 porty ve 2 skupinách pro 10/100BASE-TX, 2 porty v 1 skupině pro 10/100/1000BASE-T

**Multicast IGMP:** IGMP v1/v2/v3

### PoE funkce:

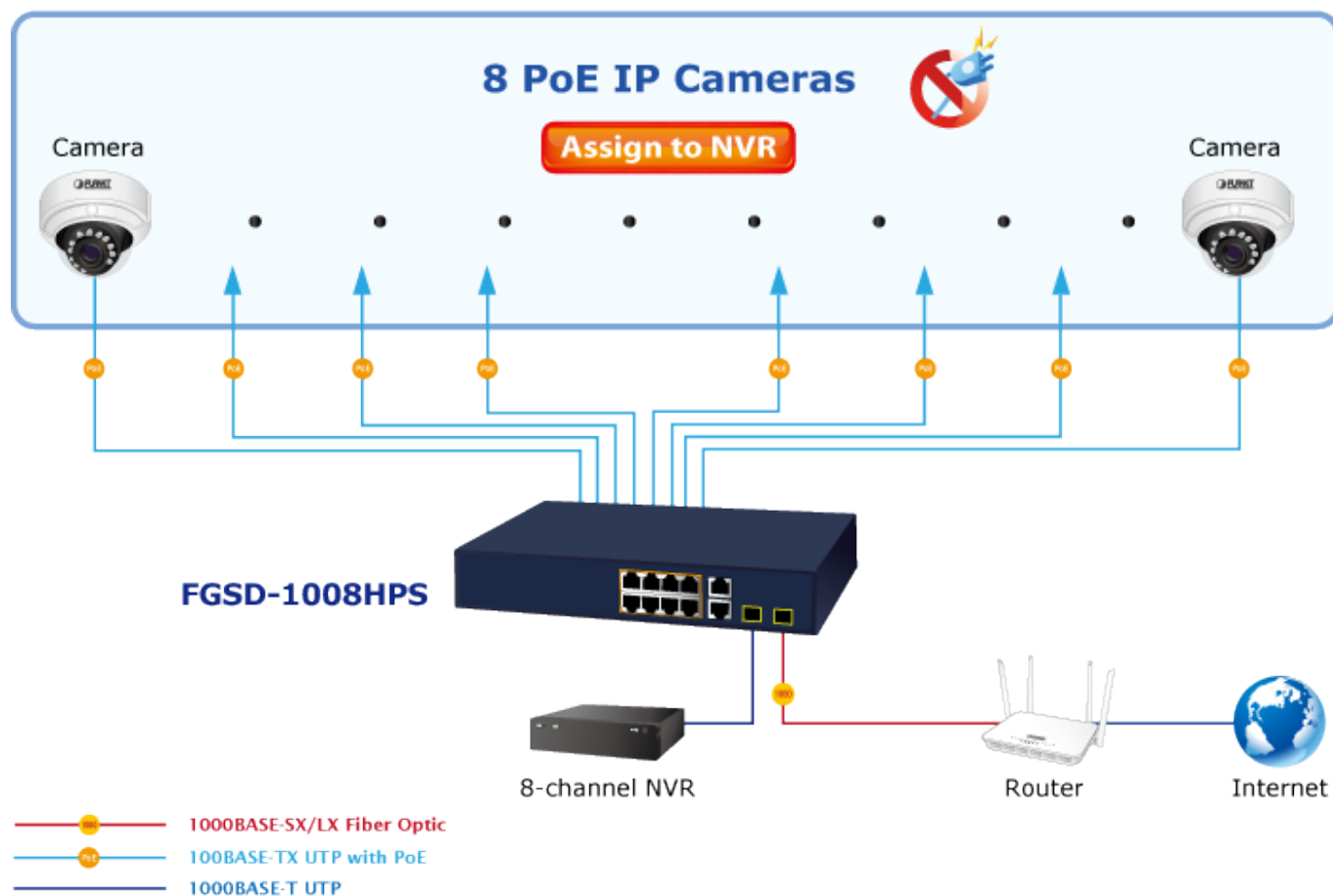
**Celkový napájecí výkon:** 125 W, IEEE 802.3af, IEEE 802.3at

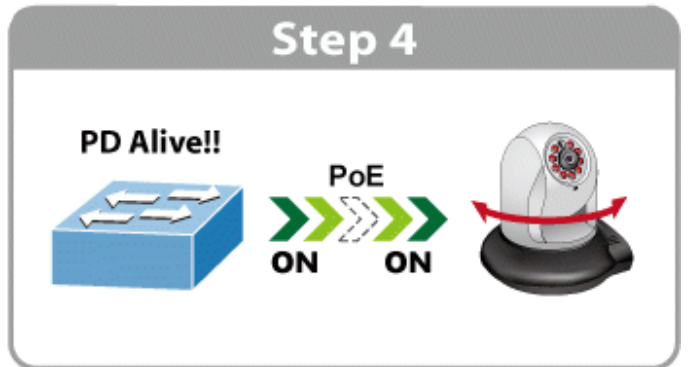
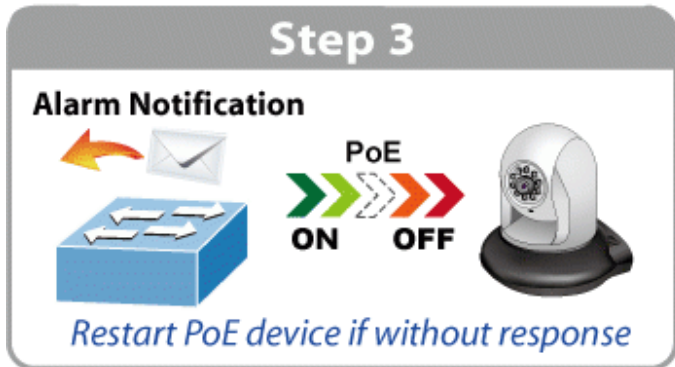
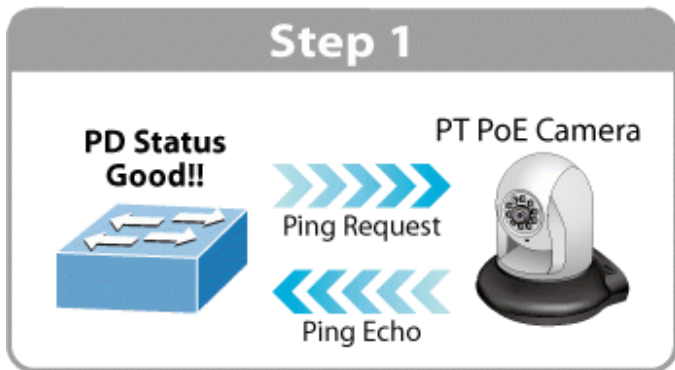
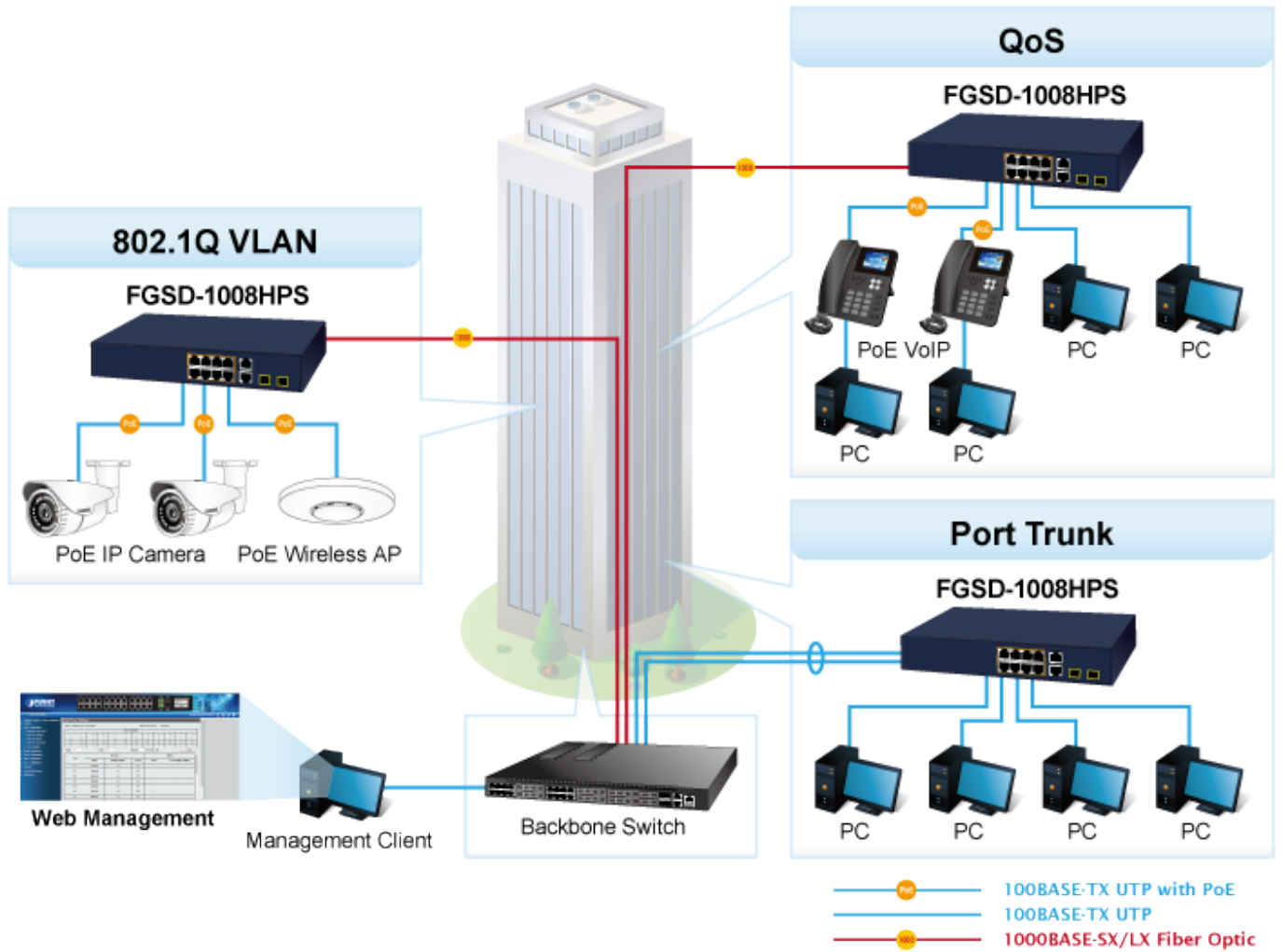
**Počet injektorů:** 8 x až 36 W

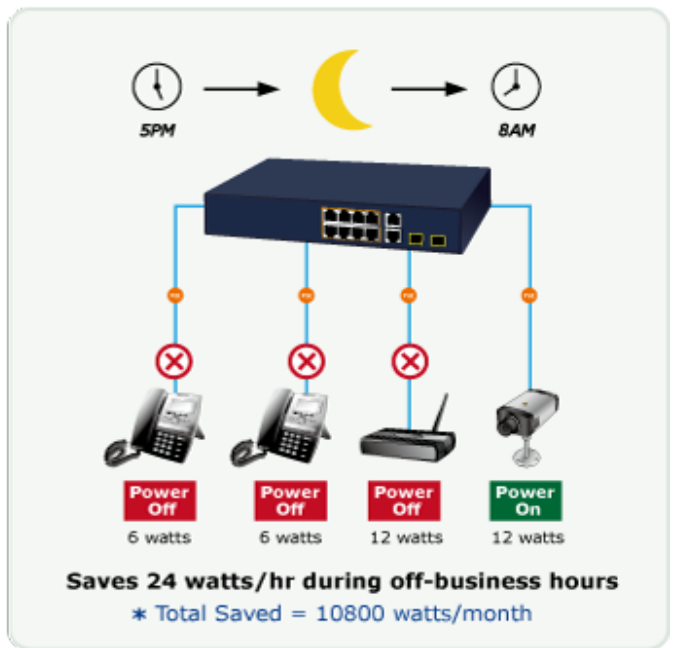
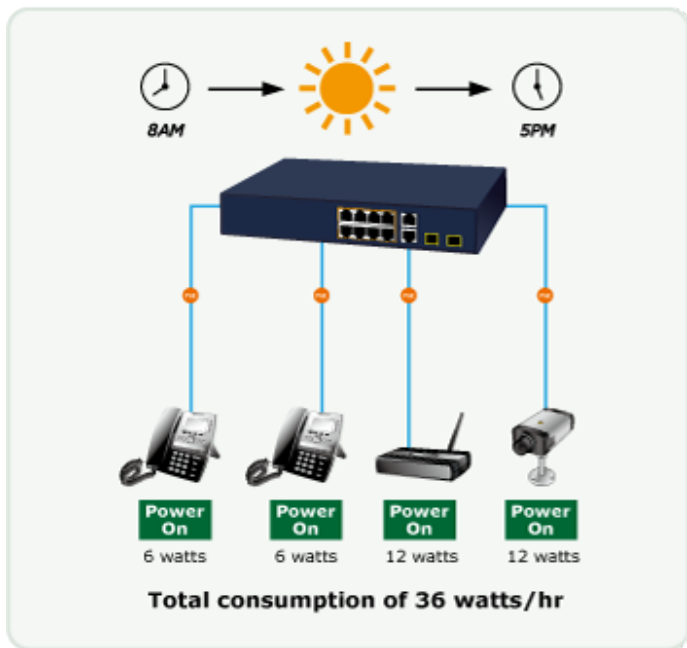
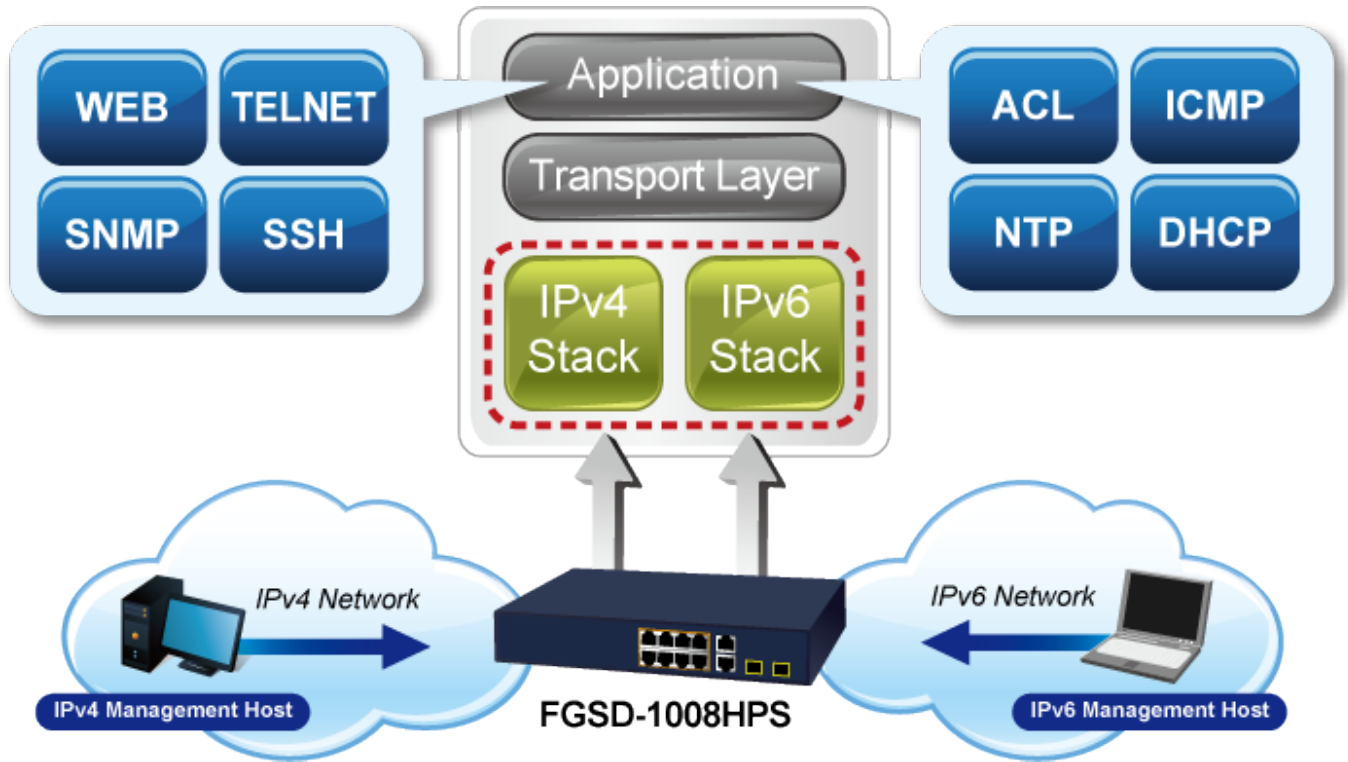
**Typ napájení:** End-span

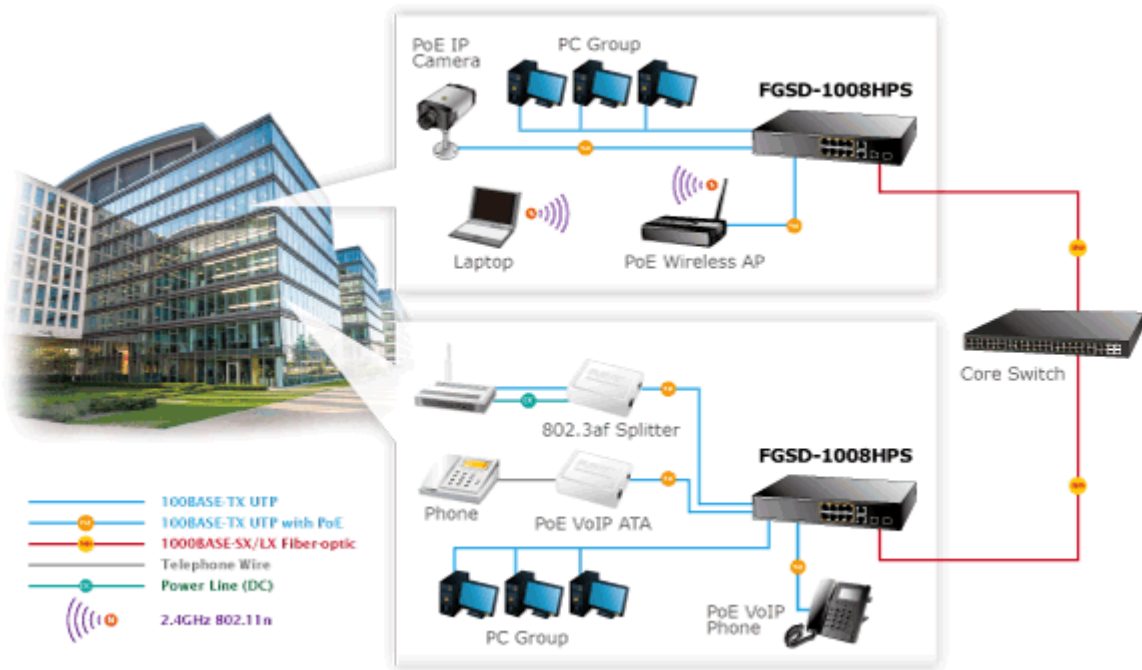
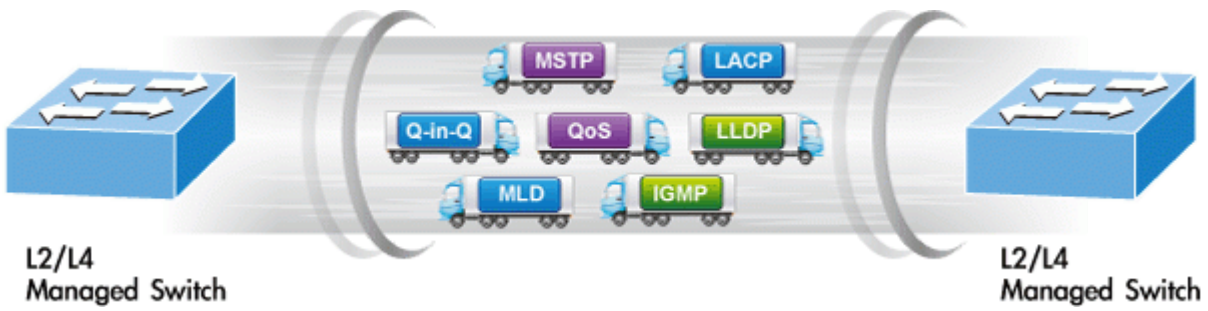
**Pokročilé funkce:**

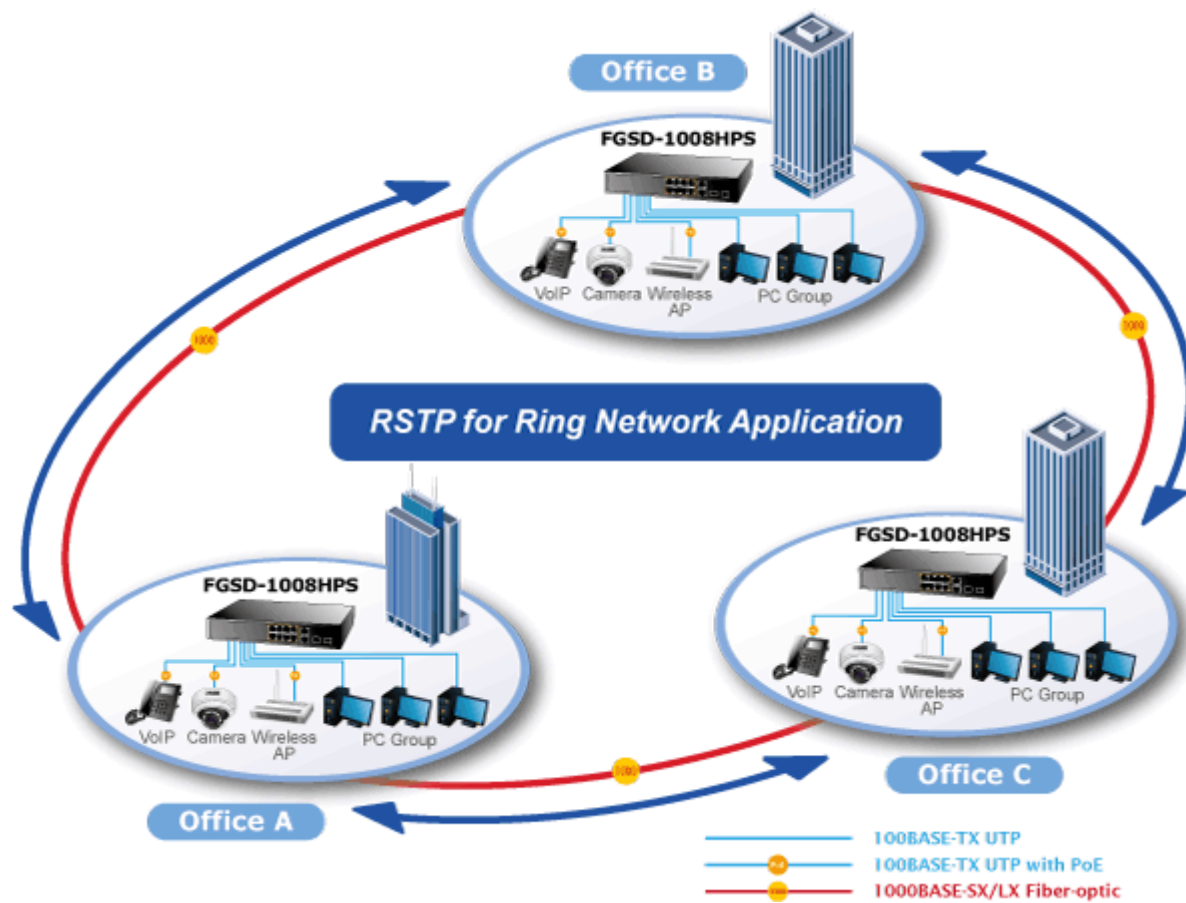
1. Extended mód 10Mb/s s dosahem až 200 m
2. Inteligentní PoE (PD alive check, PoE schedule atd.)











 [Prezentace](#)

 [Manuál](#)

 [Ostatní download](#)