

ROUTER UBIQUITI EDGEROUTER X



Cena celkem:	1 339 Kč
	(bez DPH: 1 107 Kč)
Běžná cena:	1 473 Kč
Ušetříte:	134 Kč
Kód zboží:	NARUBT1012
Part No.:	ER-X
Záruka:	26 měs.
Stav:	Nové zboží

Popis

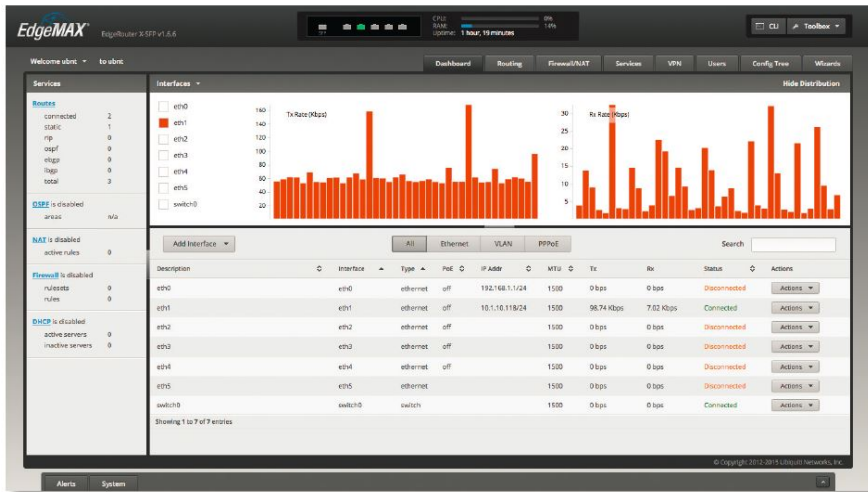
Ubiquiti EdgeRouter X (ER-X)

EdgeRouter X (ER-X) je vhodný všude tam, kde je nutné směrovat velké množství dat. Ideální do domácnosti nebo malých firem a všude kde je kladen důraz na bezpečnost sítě.

EdgeRouter X je výkonný router od známého výrobce Ubiquiti z produktové řady EdgeMAX. Je vybaven **5x Gbit ethernetovými porty** a dvou-jádrovým procesorem MIPS1004Kc. Jednou z největších předností routeru je poměr cena/výkon.

EdgeRouter X má dostatečně velkou operační paměť 256 MB typu DDR3. Celý provoz pak řídí **dvou-jádrový procesor 880 MHz**. EdgeRouter X nabízí všechny základní funkce, které u routeru očekáváte.

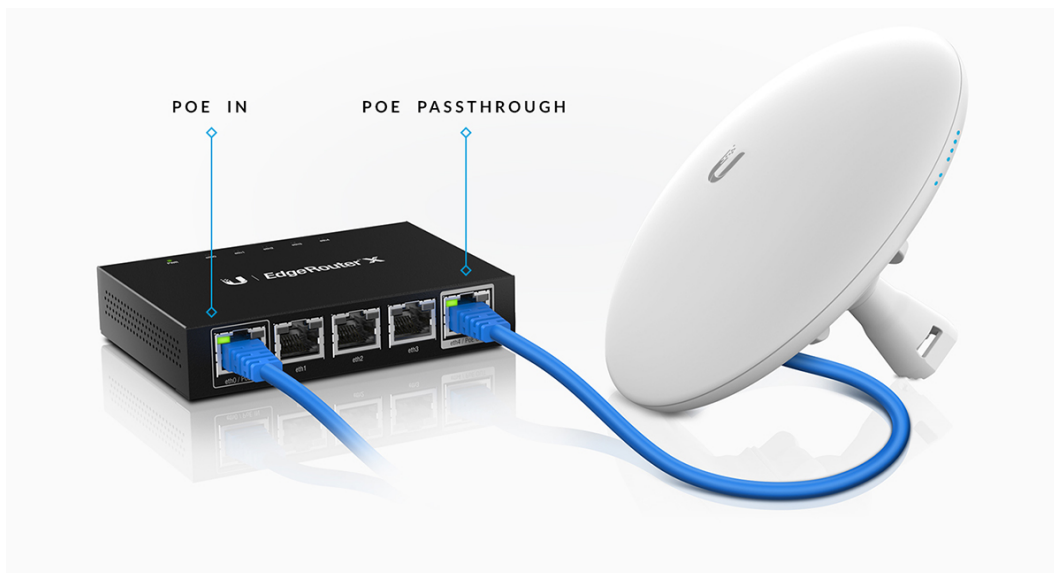
Správa routeru je v operačním systému **EdgeMAX** s přehlednou webovou administrací.



Vlastnosti:

- VLAN 802.1q
- statické routování a podpora protokolů OSPF/OSPFv3, RIP/RIPng, BGP, IGMP Proxy
- bridging, bonding 802.3ad, PPPoE, GRE
- VPN: IPsec, L2TP, OpenVPN, PPTP klient a server
- DHCP klient a server
- nastavení firewall (ACL-Based, Zone-Based) a NAT
- Dynamic DNS, DNS forwarding, DHCP relay, VRRP, RADIUS Client
- správa sítě a monitoring
- administrátorské účty
- IPv4/v6
- QoS

EdgeRouter X je možné napájet i pasivním PoE injektorem 24V (min. 12W, viz související produkty) na portu PoE In. V případě použití injektoru na vstupu lze napájet další zařízení AirMax nebo UniFi s podporou PoE 24V z portu PoE Out.



Součástí balení je napájecí adaptér 12V/0,5A.

ZÁKLADNÍ SPECIFIKACE

Procesor: MIPS1004Kc, 0,88 GHz, 2jádrový

Operační paměť: 256 MB DDR3

Interní paměť: 256 MB

Porty: 5 x RJ-45

Podpora PoE: ano

Webové rozhraní: EdgeOS

System EdgeMAX je neustále vylepšován, proto doporučujeme vždy používat [aktuální firmware](#).