

ROUTER UBIQUITI EDGEROUTER X SFP



Cena celkem:	2 143 Kč
	(bez DPH: 1 771 Kč)
Běžná cena:	2 357 Kč
Ušetříte:	214 Kč
Kód zboží:	NARUBT1013
Part No.:	ER-X-SFP
Záruka:	26 měs.
Stav:	Nové zboží

Popis

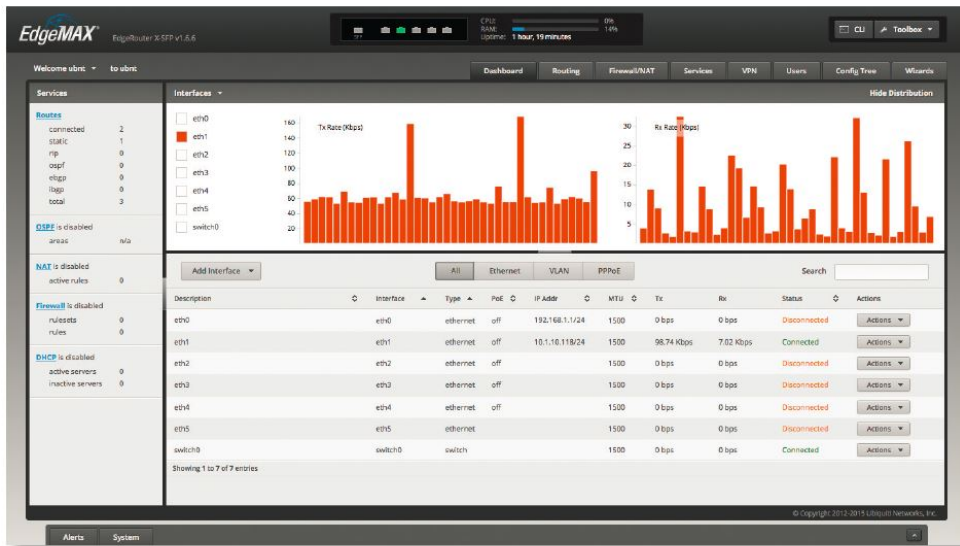
Ubiquiti EdgeRouter X SFP

Edge Router X SFP je vhodný všude tam, kde je nutné směrovat velké množství dat, do malých i středních firem a všude kde je kladen důraz na bezpečnost sítě.

EdgeRouter X SFP je výkonný router od známého výrobce Ubiquiti z produktové řady EdgeMAX. Je vybaven **5x Gbit ethernetovými porty** a dvou-jádrovým procesorem MIPS1004Kc. Velkou předností EdgeRouter X SFP je **gigabitový SFP port**, lze tak snadno připojit a dále rozvést optickou trasu.

EdgeRouter X SFP má dostatečně velkou operační paměť 256 MB typu DDR3. Celý provoz pak řídí **dvou-jádrový procesor 880 MHz**. EdgeRouter X SFP nabízí všechny základní funkce, které u routeru očekáváte.

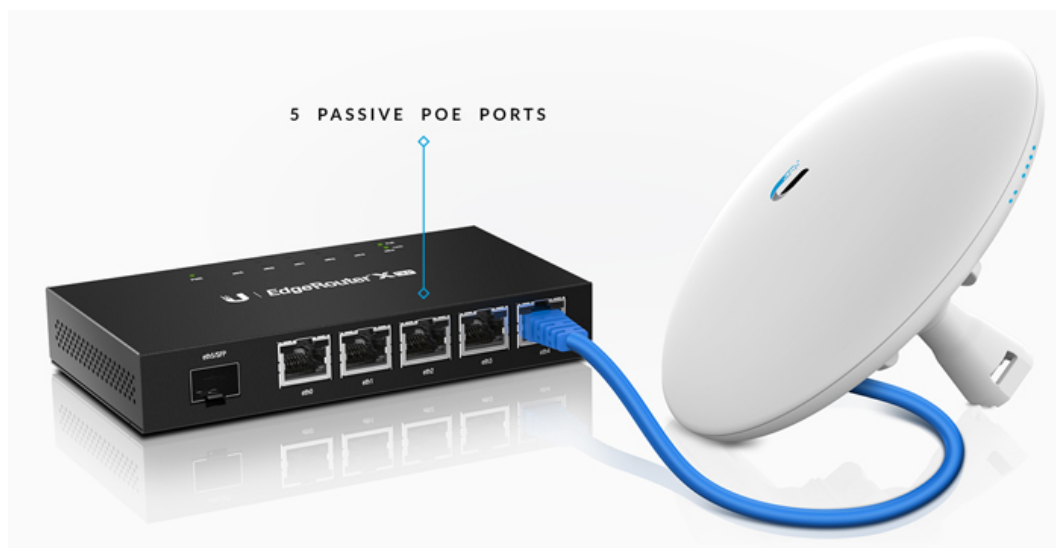
Správa routeru je v operačním systému **EdgeMAX** s přehlednou webovou administrací.



Vlastnosti:

- VLAN 802.1q
- statické routování a podpora protokolů OSPF/OSPFv3, RIP/RIPng, BGP, IGMP Proxy
- bridging, bonding 802.3ad, PPPoE, GRE
- VPN: IPsec, L2TP, OpenVPN, PPTP klient a server
- DHCP klient a server
- nastavení firewall (ACL-Based, Zone-Based) a NAT
- Dynamic DNS, DNS forwarding, DHCP relay, VRRP, RADIUS Client
- správa sítě a monitoring
- administrátorské účty
- IPv4/v6
- QoS

EdgeRouter X SFP má 5 portů, které podporují pasivní napájení PoE 24 V na výstupu. Maximální výkon PoE na výstupu je 12 W na port (celkově 50 W). PoE se aktivuje softwarově.



Součástí balení je napájecí adaptér 24 V/2,5 A.

Systém EdgeMAX je neustále vylepšován, proto doporučujeme vždy používat [aktuální firmware](#).

ZÁKLADNÍ SPECIFIKACE

Procesor: MIPS1004Kc, 880 MHz, 2jádrový

Operační paměť: 256 MB DDR3

Interní paměť: 256 MB NAND

Porty: 5 x Gigabit RJ-45, 1 x Gigabit SFP

Podpora PoE: ano

Webové rozhraní: EdgeOS