

## ACCESS POINT UBIQUITI UNIFI AC IN-WALL



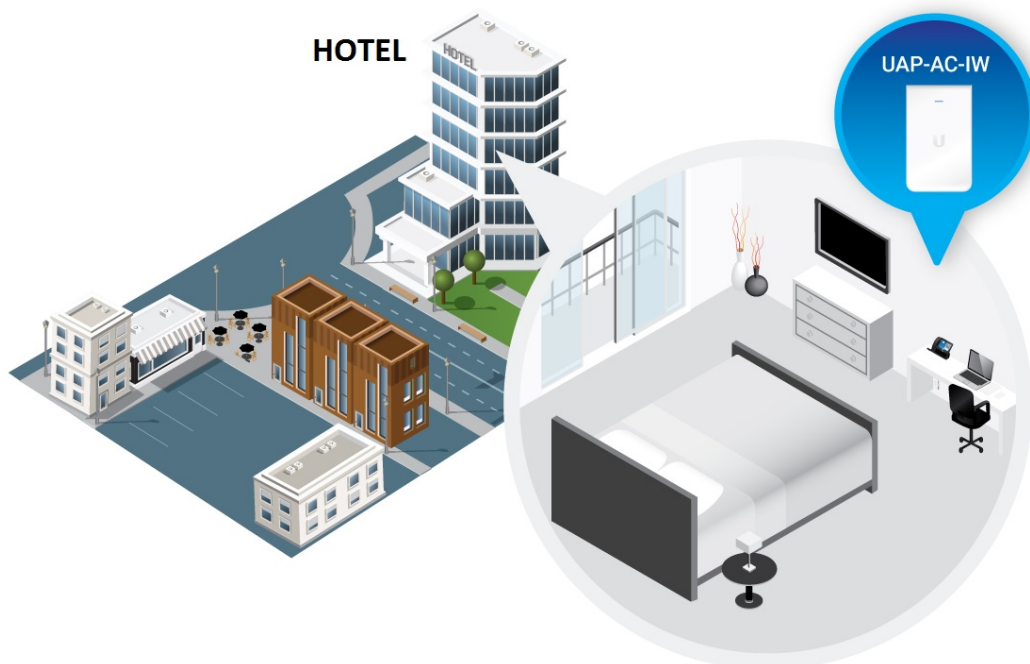
Cena celkem:	<b>2 512 Kč</b>
	<b>(bez DPH: 2 076 Kč)</b>
Běžná cena:	<b>2 763 Kč</b>
Ušetříte:	<b>251 Kč</b>
Kód zboží:	NAAUBT1088
Part No.:	UAP-AC-IW
Záruka:	26 měs.
Stav:	Nové zboží

## Popis

### Ubiquiti UniFi AP AC In-Wall

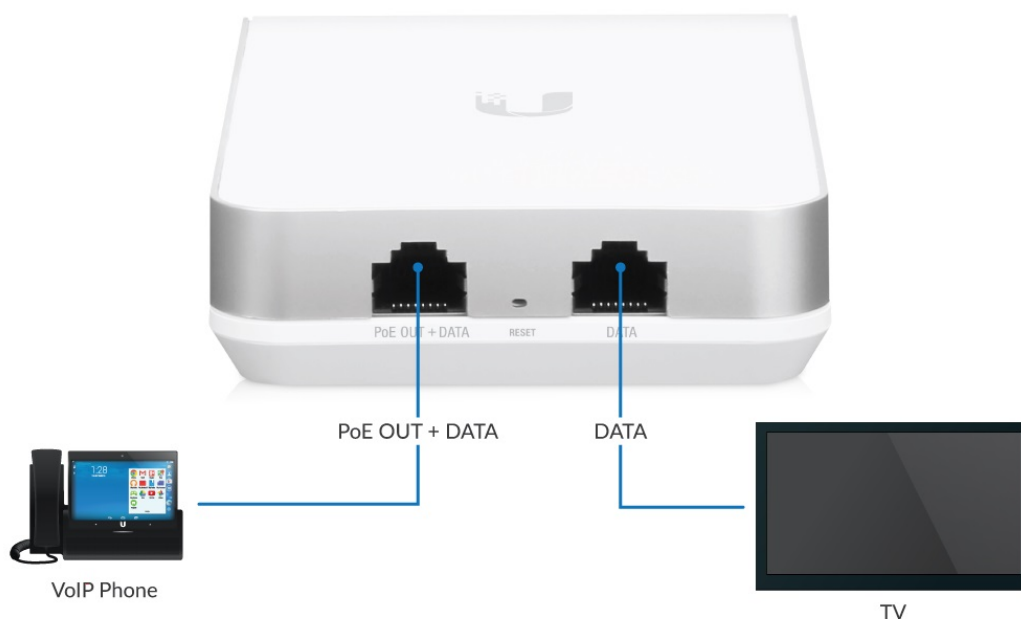
UniFi AC In-Wall je malé AP pracující v pásmu 2,4 GHz a 5 GHz vhodné pro instalaci na zeď místo datové zásuvky. Ideální pro pokrytí administrativních budov, hotelových pokojů, studentských kolejí Wi-Fi signálem s propustností až 1167 Mbps.

UniFi AC In-Wall je součástí systému Ubiquiti Enterprise networks a **transformuje datovou zásuvku na přístupový bod 2,4/5 GHz** pro hotelové hosty, nájemníky, studenty nebo zaměstnance.



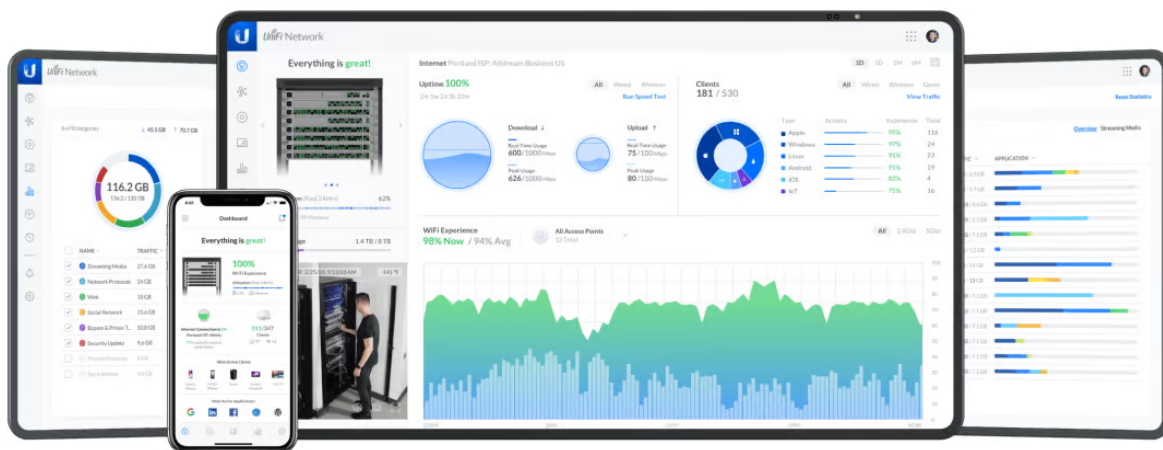
Jednotka UniFi AC In-Wall má **tři gigabitové ethernetové porty**.

Vstupní port slouží pro napájení ze **switchu PoE+ 802.3af**. Dva výstupní porty je možné využít jako standardní datovou zásuvku s možností napájet jedno zařízení, které podporuje aktivní PoE dle normy 802.3af. Například VoIP telefon, zabezpečovací kameru nebo další AP.



UniFi AC In-Wall má dvě integrované **1 dBi antény (2,4 GHz)** a **2 dBi antény (5 GHz)**.

Konfiguraci a správu UniFi zařízení umožňuje aplikace UniFi Network, která je předinstalovaná na **UniFi OS konzolích** (UniFi Dream Machine, Dream Router, Dream Wall, Express, Cloud Gateway Ultra atd.). Alternativou je volně dostupný software UniFi Network Server, určený pro instalaci na vlastní počítač nebo server (Windows, MacOS, Linux). Software UniFi Network Server je neustále vylepšován, a proto doporučujeme vždy používat aktuální verzi, kterou stahujete na stránkách Ubiquiti v sekci **Download**. Více informací o tomto produktu se dozvíte také na **školení Ubiquiti**.



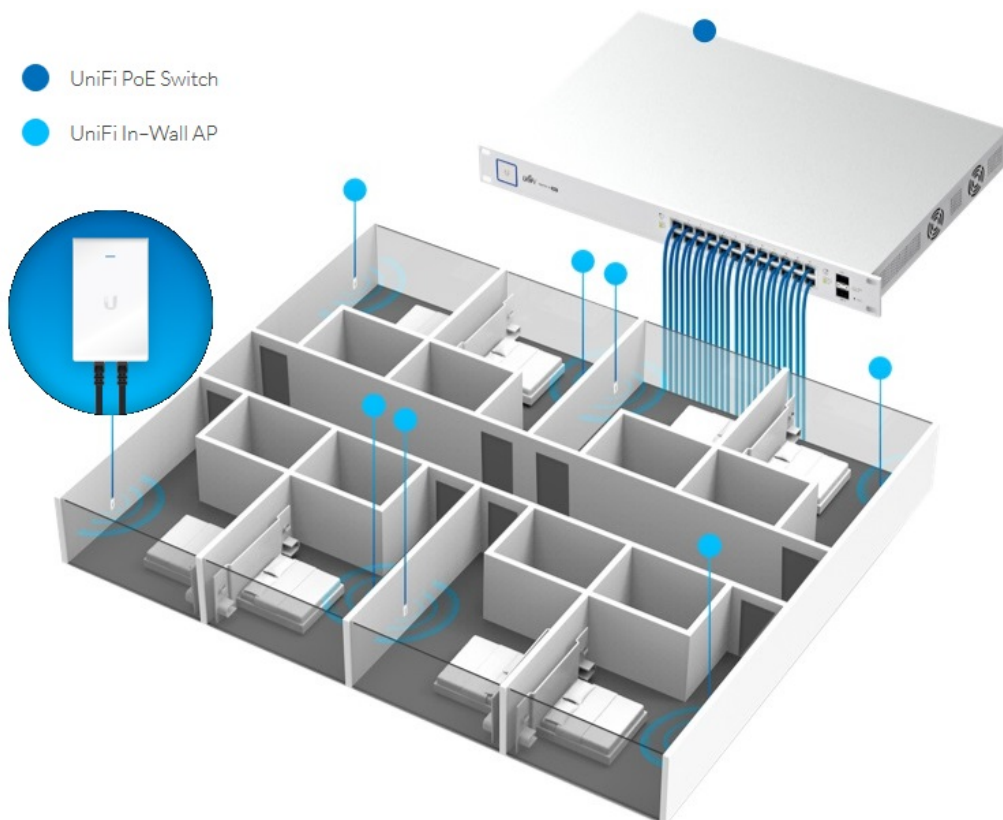
## Výhody systému UniFi:

- Více SSID s různým typem zabezpečení
- Neomezená možnost rozšíření systému o další zařízení UniFi
- Žádné licenční poplatky
- Omezování rychlosti dle SSID
- Pokročilé funkce AirTime Fairness a Band Steering
- RF sken okolního prostředí
- Účet hosta
- Bilingový systém - využití externího serveru, definice voucherů, přímé platby přes PayPal
- Load Balance - přepínání klientů na méně vytížené UniFi
- Podpora normy napájení 802.3at
- Podpora VLAN

UniFi AC In-Wall podporuje napájení 802.3af/at.

## Balení neobsahuje PoE injektor!

Pro napájení UniFi AP doporučujeme síť doplnit o [UniFi PoE switch](#). Výhodou je správa PoE portů, podpora VLAN a celkový přehled o topologii.



**Model UniFi AC In Wall splňuje všechny požadavky pro použití v projektu Evropské Komise WiFi4EU. Viz Certifikace WFA v dokumentech pod popisem produktu.**

#### **ZÁKLADNÍ SPECIFIKACE**

**Standard Wi-Fi:** IEEE 802.11a/b/g/n/ac

**Rychlost datového přenosu:** 2,4 GHz - 300 Mbit/s, 5 GHz - 867 Mbit/s

**Porty:** 1 x RJ-45 PoE vstup, 1 x RJ-45 PoE výstup, 1 x RJ-45 data

**Frekvence:** 2,4 GHz, 5 GHz

**Zabezpečení:** WEP, WPA-PSK, WPA-Enterprise, WPA, WPA2, TKIP, AES

**Podpora PoE:** ano

**Rozměry:** 139,7 x 86,7 x 25,75 mm