

UBIQUITI UNIFI SWITCH 24 POE



Cena celkem:	10 504 Kč (bez DPH: 8 681 Kč)
Běžná cena:	11 554 Kč
Ušetříte:	1 050 Kč
Kód zboží:	NAPUBT1059
Part No.:	USW-24-POE
Záruka:	26 měs.
Stav:	Nové zboží

Popis

Ubiquiti UniFi Switch 24 PoE

UniFi Switch (USW-24-POE) je ideální pro malé a střední firmy, které požadují spolehlivý switch s managementem v profesionálním provedení určený pro montáž do racku **1U**.

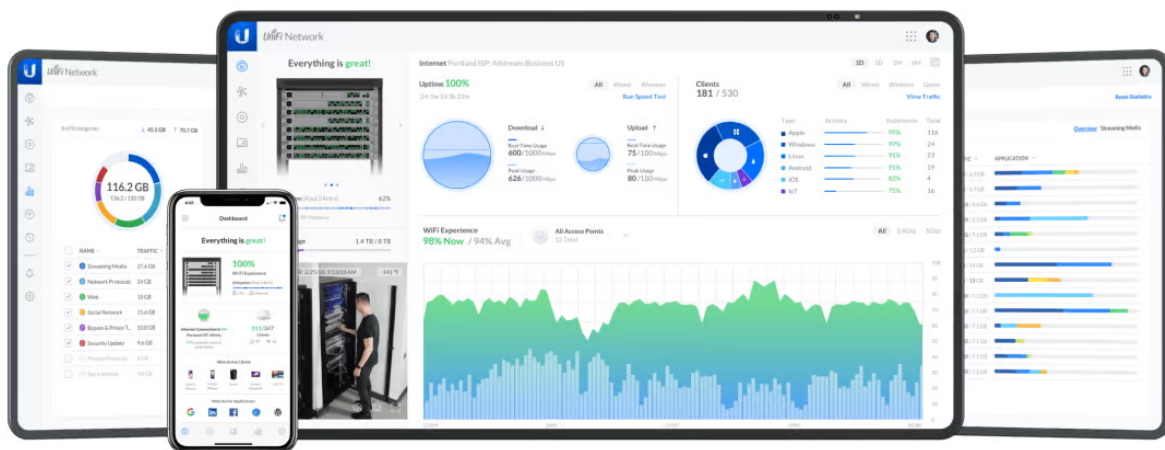
Vybudujte vaši síť s řadou Ubiquiti networks UniFi Switch. **UniFi Switch 24 PoE** je vysoce výkonný, plně **gigabitový PoE switch** známého výrobce Ubiquiti ze série UniFi, který navíc disponuje **1,3" dotykovým LCM displejem** pro usnadnění ovládání.

Je osazen **24x Gbit ethernetovými porty a dvěma SFP porty**.

Jednou z největších předností tohoto switche je **podpora PoE dle normy IEEE 802.3af/at na 16 portech** pro napájení dalších zařízení. UniFi Switch **automaticky detekuje 802.3af/at** na připojeném zařízení, tak aby mohlo zařízení přijímat PoE.

- maximální výkon PoE+ na jeden port je **32 W**
- maximální PoE výkon tohoto modelu je **95 W**

Konfiguraci a správu UniFi zařízení umožňuje aplikace UniFi Network, která je předinstalovaná na **UniFi OS konzolích** (UniFi Dream Machine, Dream Router, Dream Wall, Express, Cloud Gateway Ultra atd.). Alternativou je volně dostupný software UniFi Network Server, určený pro instalaci na vlastní počítač nebo server (Windows, MacOS, Linux). Software UniFi Network Server je neustále vylepšován, a proto doporučujeme vždy používat aktuální verzi, kterou stahujete na stránkách Ubiquiti v sekci **Download**. Více informací o tomto produktu se dozvíte také na **školení Ubiquiti**.



ZÁKLADNÍ SPECIFIKACE

Porty: 24x RJ-45, 2x SFP

Kapacita switche: 52 Gbps

Rychlost směrování: 38,688 Mpps

Podpora PoE: ano, 16x PoE+ 802.3af/at (max. 32 W/port), celkový napájecí výkon 95 W

Rozměry: 442,4 x 200 x 43,7 mm

Hmotnost: 3 kg