

## TP-LINK DECO X50 2KS



Cena celkem:	<b>5 199 Kč</b> <b>(bez DPH: 4 297 Kč)</b>
Běžná cena:	<b>5 719 Kč</b>
Ušetříte:	<b>520 Kč</b>
Kód zboží:	NAATPL1115
Part No.:	Deco X50(2-pack)
Záruka:	36 měs.
Stav:	Nové zboží

## Popis

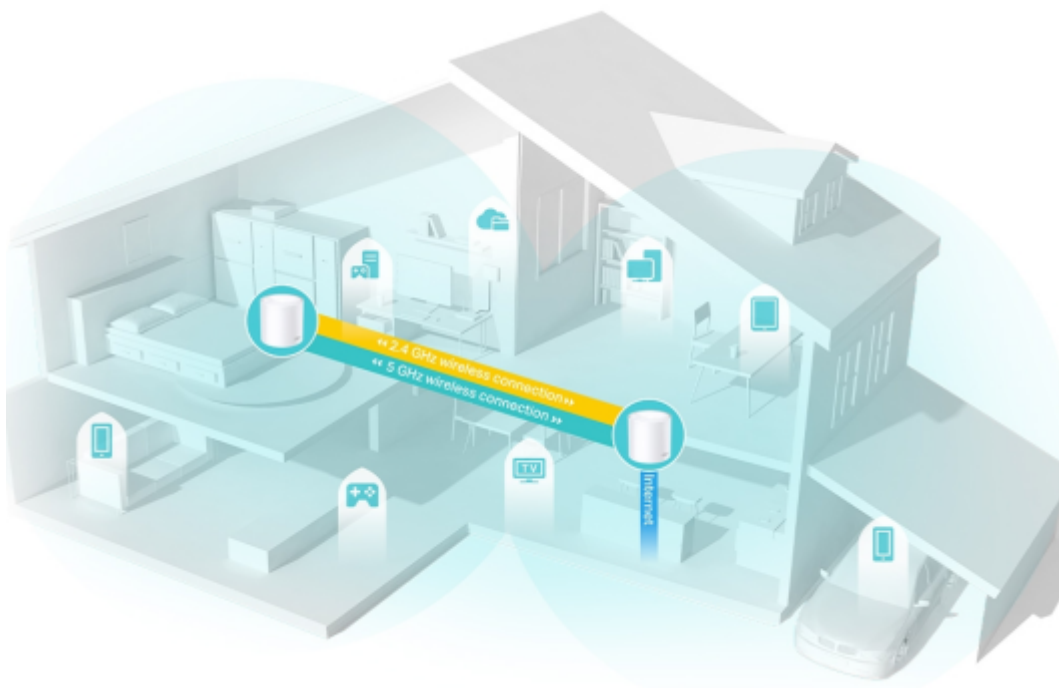
### TP-Link Deco X50 (2 ks)

Deco X50 využívá systém více jednotek k dosažení bezproblémového celoplošného Wi-Fi pokrytí - eliminuje slabé oblasti signálu jednou provždy! Pro pokrytí menších oblastí může jednotka fungovat i samostatně. Díky pokročilé technologii **Deco Mesh** spolupracují jednotky na vytvoření jednotné sítě s jediným názvem sítě.

System jednotek Deco X50 poskytuje rychlé a stabilní spojení rychlostí **až 3000 Mb/s** s podporou standardu **802.11ax (Wi-Fi 6)** a je tak ideální pro pokrytí celé domácnosti bezdrátovým signálem (součástí balení jsou 2 jednotky). Mezi další výhody patří také **kompatibilita s hlasovým ovládáním Amazon Alexa**.

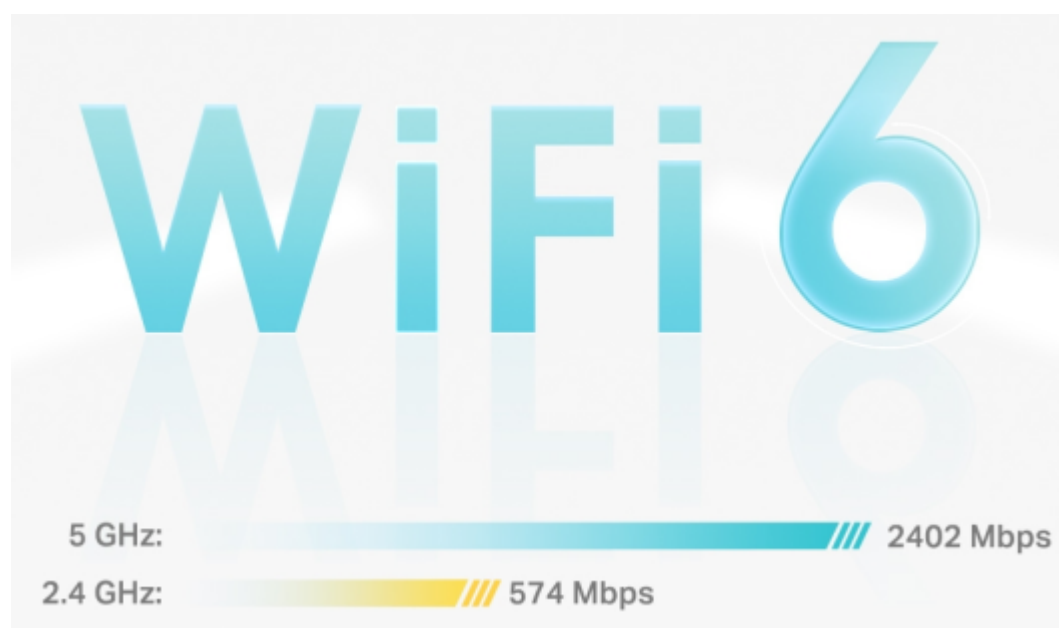
#### **Pokrytí celé domácnosti: zabiják mrtvých zón Wi-Fi**

S čistším a silnějším signálem vylepšeným funkcí BSS Color a technologií Beamforming jednotka Deco X50 rozšiřuje Wi-Fi pokrytí v celé domácnosti a zvyšuje jeho výkon. Bezdrátová připojení a volitelné páteřní připojení ethernet pracují společně na propojení jednotek Deco, díky čemuž bude vaše síť rychlejší a zajistí nepřerušované připojení všech zařízení. Chcete větší pokrytí? Prostě přidejte další jednotku Deco.



### Ultra vysoké přenosové rychlosti Mesh Wi-Fi 6

Díky vybavení technologií Wi-Fi 6 je Deco Wi-Fi Mesh systém pokrývající celou domácnost navržen k tomu, aby poskytoval výrazné zlepšení v pokrytí, rychlosti a celkové kapacitě. Pořídte si nejnovější Wi-Fi Mesh systém a získáte výhody sítě budoucnosti, která poskytuje vyšší přenosovou rychlost a připojí více zařízení.



Řada Deco X60 je samozřejmě **zpětně kompatibilní** se všemi Deco modely.

#### ZÁKLADNÍ SPECIFIKACE

**Standard:** IEEE 802.11a/b/g/n/ac/ax

**Rychlost datového přenosu:** 2,4 GHz - 574 Mbit/s, 5 GHz - 2402 Mbit/s

**Anténa:** 2x integrovaná anténa

**Porty:** 3x Gigabit Ethernet RJ-45 (WAN/LAN)

**Frekvenční pásmo:** 2,4 GHz, 5 GHz

**Zabezpečení:** WPA-Personal, WPA2-Personal, WPA3-Personal

**Podpora PoE:** ne

**Rozměry:** 114 x 110 x 110 mm