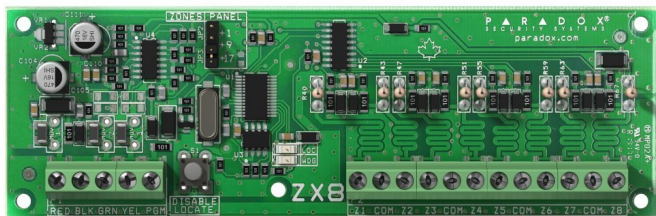


PARADOX ZX8 EXPANDER



Cena celkem:	2 012 Kč
	(bez DPH: 1 663 Kč)
Běžná cena:	2 213 Kč
Ušetříte:	201 Kč
Kód zboží:	ZABPAR0009
Part No.:	100-02-094
Záruka:	24 měs.
Stav:	Nové zboží

Popis

Paradox ZX8 Expander

Drátový **expandér zón**, připojený na BUS sběrnice ústředny SP/MG/EVO. Expandér obsahuje **8 vstupů**, u ústředny DIGIPLEX s možností zapojení ATZ. V systému DIGIPLEX EVO je počet instalovaných expandérů omezen počtem modulů na sběrnici BUS ústředny.

- Prostedí: vnitřní, -10 až +50 °C
- Vlhkost: max. 85 % bez kondenzace
- TestAlarm: 3-stř./vysoké

ZÁKLADNÍ SPECIFIKACE

Typ modulu: zónový expandér

Napájení: 11-16 V=

Proudový odběr: min. 29 mA, max. 31 mA

Adresace detektoru v systému: SP/MG: pomocí jumperu A/B/C, EVO: jedinečné číslo SN

Počet vstupů: 8

Max. počet zón: SP/MG: 8 /bez ATZ/, EVO: 16 /zapojení s ATZ/

Tamper modulu: ne, použít vstup expandéru

Reakční doba vstupu: 15 ms - 255 minut

Typ zón: NC, s detekcí tamperu na smyčce

Programovatelný výstup PGM: ano, 1

Max. zatížení PGM výstupu: 50 mA

Optická signalizace: červená LED WDG, zelená LED LOC

Doporučený typ boxu: BOX E