

## SWITCH PLANET WGSW-24040HP4



Cena celkem:	<b>13 021 Kč</b> <b>(bez DPH: 10 761 Kč)</b>
Běžná cena:	<b>14 323 Kč</b>
Ušetříte:	<b>1 302 Kč</b>
Kód zboží:	NETPLA1093
Part No.:	WGSW-24040HP4
Záruka:	38 měs.
Stav:	Nové zboží

## Popis

### PLANET WGSW-24040HP4

Spravovatelný IPv4/IPv6 PoE přepínač, 24x 1000Base-T, 4x 100Base-FX/1000Base-X miniGBIC/SFP sdílené (dual-speed, lze aplikovat Fast Ethernet i Gigabit SFP moduly, podpora SFP-DDM), 24x injektory PoE IEEE 802.3at, celkový výkon 440W. VLAN 802.1Q 255 sítí, Q-in-Q, QoS, 802.1x RADIUS, STP/RSTP/MSTP, IGMP v1/v2/v3, IP/MAC ACL, SNMP v1/v2/v3, RMON, SSL/SSH, DHCP snooping, podpora IPv4/IPv6, DHCP server. Diagnostika kabeláže, ESD ochrana. Rackmount 19".

Planet WGSW-24040HP je plně gigabitový spravovatelný přepínač pracující na 2.vrstvě modelu OSI. Je vybaven rozšířenými funkcemi pro použití v rozlehlejších sítích a na páteřních spojích. Výkonné nástroje pro QoS řízení provozu a zabezpečení dovolují poskytovatelům ISP a správcům sítí kontrolovat a efektivně spravovat data sítí, jejichž součástí bude switch vybaven například v roli centrálního prvku.

Přepínač je vybaven 24x 10/100/1000Mbps gigabytovými porty ethernet se 4 sdílenými 100/1000 SFP sloty, umožňuje napájet koncová zařízení pomocí technologie PoE IEEE 802.3at celkovým výkonem až 440W. Provozně je zařízení vybaveno výkonnou architekturou s propustností interní sběrnice až 48Gbps. Funkčně disponuje např. "Port link aggregation", "Q-in-Q VLAN", "private VLAN", "Rapid Spanning Tree protocol", "Layer 2 to Layer 4 QoS", "bandwidth control", "IGMP Snooping". Je možné vytvořit a spravovat až 255 VLAN skupin. Pro "trunkové" spoje je možné vytvořit až 12 skupin po 16 portech pro každou skupinu. Přepínač disponuje filtrací provozu na základě IP adres a dalších parametrů TCP/IP.

Speciální interní ONVIF software umožňuje vyhledání a správu IP kamer.

Zařízení se spravuje s pomocí webového prohlížeče nebo prostřednictvím SNMP utility s podporou protokolu SNMPv3, který umožňuje šifrovat přenášená data SSL/SSH.

Sdílené SFP (Small Factor Pluggable) sloty lze osadit libovolnými mini-GBIC kompatibilními s 100-FX nebo 1000Base-SX/LX a WDM SFP.

Establish Your **Cybersecurity** Network Infrastructure with Confidence



## ZÁKLADNÍ SPECIFIKACE

### Fyzické vlastnosti:

**Porty:** 24 x RJ-45 1000Base-T, 4 x SFP 100Base-FX/1000Base-X, 1 x RS-232 sériový port konzole

**Paměť:** 8k MAC adres, 4Mb buffer

**Propustnost:** sběrnice 48 Gbps, provozně 35,7 Mpps (64B)

**Podpora přenosu:** JumboFrame 9K

**Provedení:** rackmount 1U

**Napájení:** interní zdroj 100-240V/50 Hz AC, celkový příkon do 482 W

**Ochrana:** ESD do 6 kV DC

**Provozní teplota:** 0°C - 50°C

**Rozměry:** 440 x 200 x 45 mm

### Funkce administrace:

**Správa:** konzole přes RS232, Telnet, Web, SSL, SNMP v1, v2c, v3

**Řízení přístupu:** Protokol ACL založený na IP a MAC, až 256 pravidel

**L3 statický routing:** 8 záznamů VLAN, statická tabulka pro 32 záznamů, podpora IPv4/IPv6

**Priorizace provozu QoS:** 8 úrovní, priorizace provozu dle 802.1p a dle ToS/DS v IP paketu, možnost nastavení omezení posílaných paketů na port a dle QoS pravidel

**Port shaper** 500kb - 80 Mb/s, Egress 64Kb - 80 Mb/s

### Podpora VLAN:

1. IEEE 802.1Q
2. až 255 VLAN skupin, až 4094 VLAN ID
3. Q-in-Q tunneling
4. Private VLAN Edge (PVE)
5. Port-based VLAN
6. MAC-based VLAN
7. Voice VLAN
8. IP subnet VLAN
9. Multicast VLAN registration
10. GVRP

### Spanning Tree Protocol:

11. protokol STP, protokol IEEE 802.1d Spanning Tree
12. protokol RSTP, protokol IEEE 802.1w Rapid Spanning Tree
13. protokol MSTP, protokol IEEE 802.1s Rapid Spanning Tree

**Port mirroring:** RX, TX, obojí

**Agregace linek:** IEEE 802.3ad LACP, 8 portů v 12 skupinách

**Multicast IGMP:** IGMP v1/ v2/ v3, až 255 skupin

**Autentizace připojených zařízení:** IEEE 802.1x (RADIUS) - IP+MAC binding, VLAN + MAC binding, 256 pravidel

**DHCP Snooping:** ano (blokace cizích DHCP serverů)

**LLDP:** ano (automatická detekce typu připojených zařízení)

**Diagnostika kabeláže:** ano, stanovuje délku kabeláže a případnou vzdálenost k závadě

**POE funkce:**

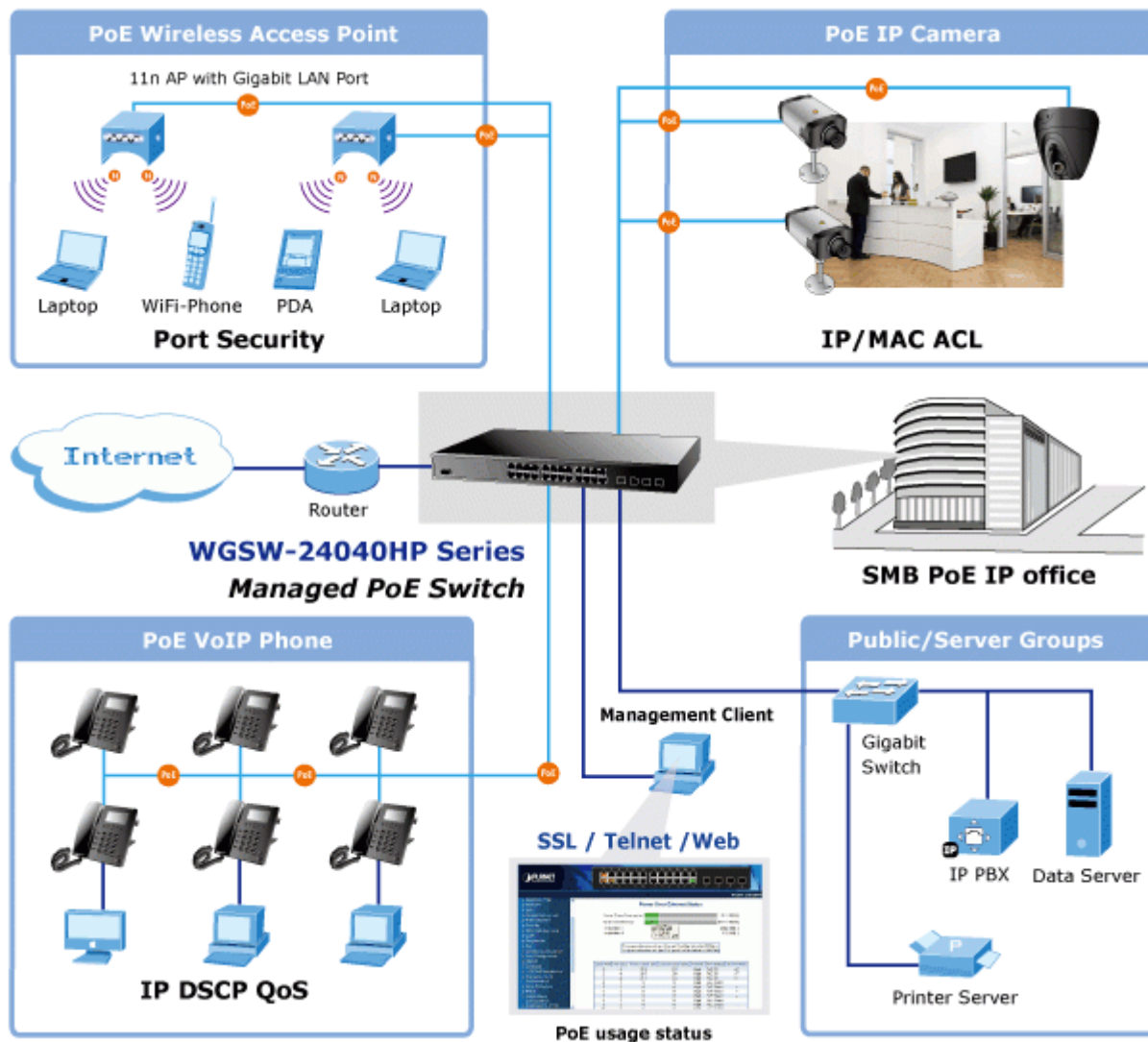
**Celkový napájecí výkon:** 440 W, IEEE 802.3at, IEEE 802.3af






**Počet injektorů:** 24 x až 30,8 W

**Typ napájení:** End-span

**Pokročilé funkce:**

14. PoE časovač pro plánované vypnutí napájených zařízení a pro úsporu energie



Number of Powered Device		Model & PoE Budget	WGSW-24040HP	WGSW-24040HP4
Applications			220 watts	440 watts
PoE Ability (100 meters)	Class 2 PD @ 7 watts	 PoE Mini Dome  PoE VoIP Phone	24	24
	Class 3 PD @ 15 watts	 PoE Box IP Camera  PoE Wireless AP	14	24
	Class 4 PD @ 30 watts	 PoE+ Speed Dome	7	14

