

Rentario s.r.o. (elenet.cz)

obchod@elenet.cz

(+420) 722 525 016

22.07.24 22:24:49

PLANET FGSD-1008HPS



Cena celkem:	3 915 Kč
	(bez DPH: 3 236 Kč)
Běžná cena:	4 307 Kč
Ušetříte:	392 Kč
Kód zboží:	NETPLA1804
Part No.:	FGSD-1008HPS
Záruka:	38 měs.
Stav:	Nové zboží

Popis

PLANET FGSD-1008HPS

PoE switch se **2 SFP** porty 1000Base-X (sdílené s 9. a 10. portem), **8 RJ-45** porty 10/100Base-TX s možností napájení dalších **IEEE 802.3af/at** zařízení a celkovým napájecím výkon **125 W**.

VLAN 802.1q, TCP/UDP/DSCP/IP filtr, STP/RSTP/MSTP, IGMPv3, zrcadlení portů, **ESD ochrana**, správa Web/SNMP v1/v2c/v3, **cybersecurity** (SSH, SSL), inteligentní PoE (PD alive check, PoE schedule atd.), **ACL, GVRP**, IPv6 management.

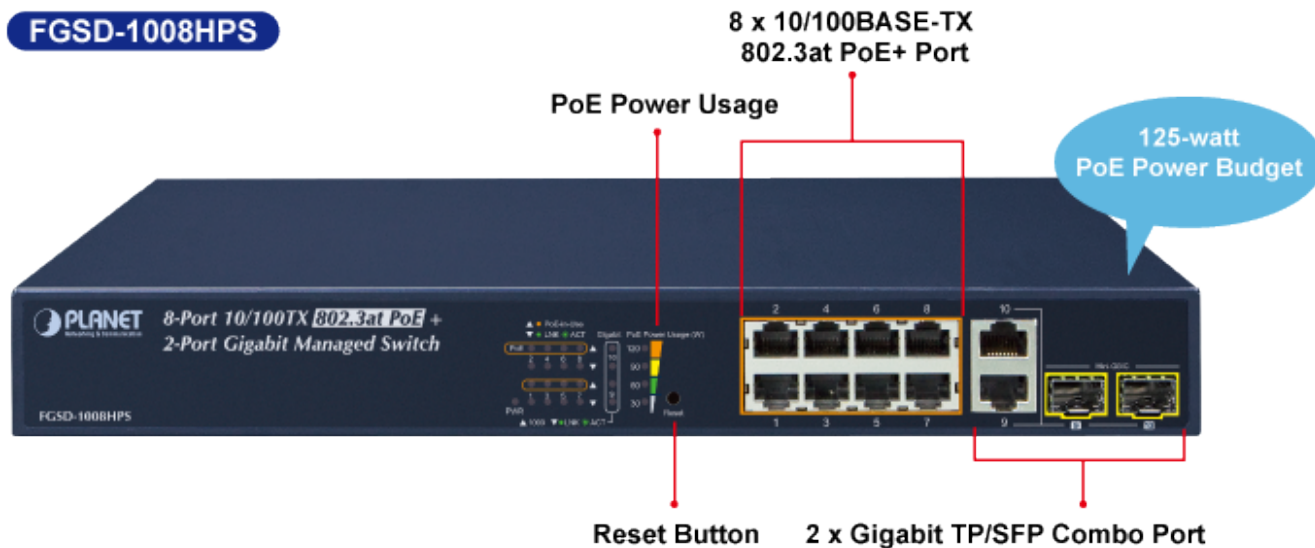
Extend mód pro spojení rychlostí 10Mb/s do vzdálenosti **až 200 m** na UTP dle použitého vedení včetně napájení PoE.



Jde o **8portový 10/100Mbit Fast Ethernet switch** se dvěma **Gigabitovými TP/SFP** rozhraními. Umožňuje napájet další

zařízení jako jsou IP kamery, VoIP telefony a desktopové switche. Gigabitová rozhraní poskytují další možnosti rozšiřitelnosti, flexibility a integrace v síti.

Základními funkcemi jsou především možnosti nastavení rychlosti portů, agregace portů do skupin, VLAN, použití Spanning tree protokolu, QoS a IGMP snooping. Dále je možné využívat definic VLAN sítí na základě IEEE 802.1Q.



ZÁKLADNÍ SPECIFIKACE

Fyzické vlastnosti:

Porty: 8 x RJ-45 10/100BASE-TX, 2 x RJ-45 10/100/1000BASE-T, 2 x SFP 1000BASE-X

Paměť: 16k MAC adres, buffer 4 Mb

Propustnost: sběrnice 5,6 Gbps, provozně 4,16 Mpps (64 b)

Podpora přenosu: 1522 B

Provedení: rackmount 1U

Napájení: interní zdroj AC 100 - 240 V, 50/60Hz, celkový příkon do 150 W

Ochrana: ESD do 8 kV

Provozní teplota: 0 - 50 °C, vlhkost do 95%

Rozměry: 330 x 155 x 43,5 mm

Hmotnost: 1500 g

Funkce administrace:

Správa: Web, SNMP v1, v2c, v3

Priorizace provozu QoS: přiřazení každému portu nízkou nebo vysokou prioritou

Podpora VLAN:

- IEEE 802.1Q
- až 10 VLAN skupin, až 4094 VLAN ID
- Port-based VLAN, až 10 VLAN skupin
- GVRP, Voice VLAN
- VLAN Q-in-Q (bridging) s podporou 802.1ad

Spanning Tree Protocol:

- protokol STP, protokol IEEE 802.1d Spanning Tree
- protokol RSTP, protokol IEEE 802.1w Rapid Spanning Tree
- protokol RSTP, protokol IEEE 802.1s Multiple Spanning Tree

Port mirroring: RX, TX, RX+TX, many-to-one

Agregace linek: 4 porty ve 2 skupinách pro 10/100BASE-TX, 2 porty v 1 skupině pro 10/100/1000BASE-T

Multicast IGMP: IGMP v1/v2/v3

PoE funkce:

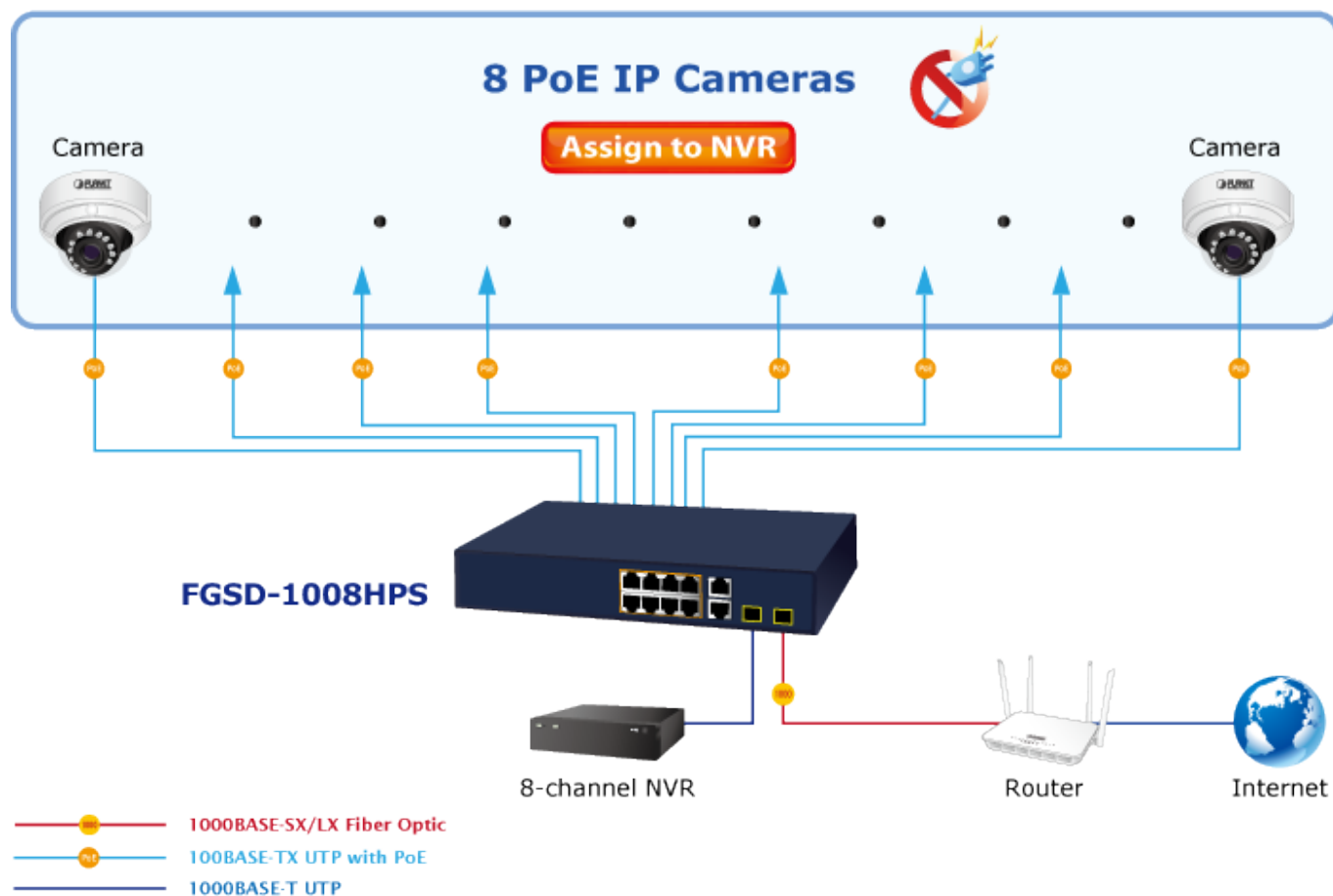
Celkový napájecí výkon: 125 W, IEEE 802.3af, IEEE 802.3at

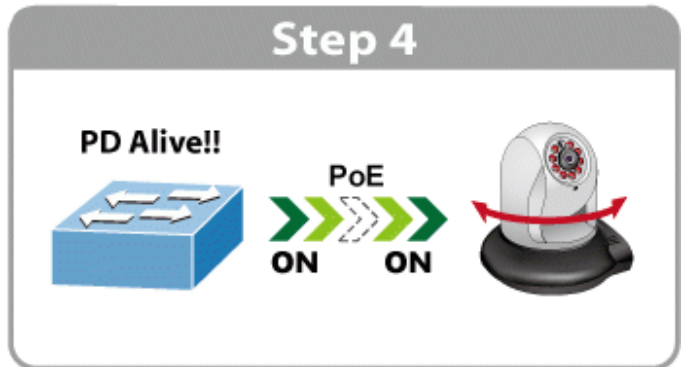
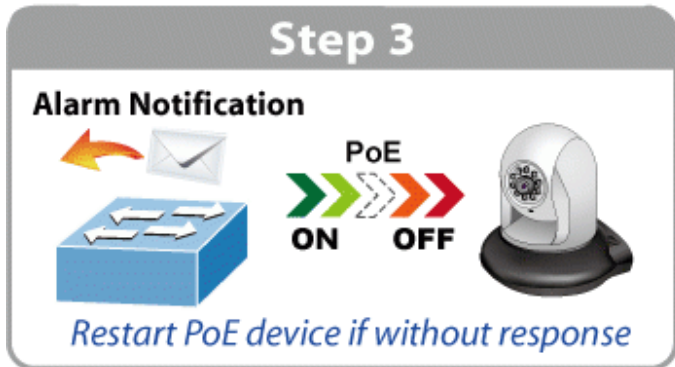
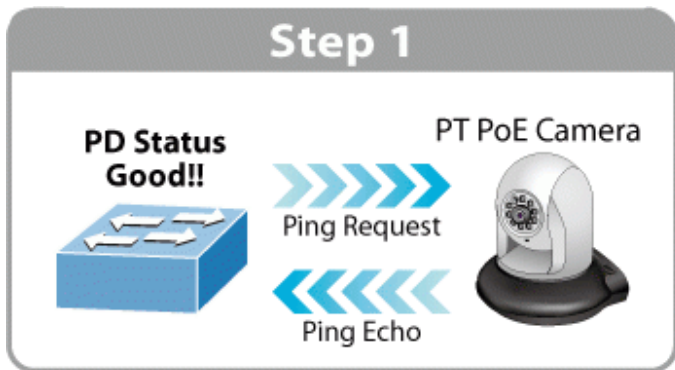
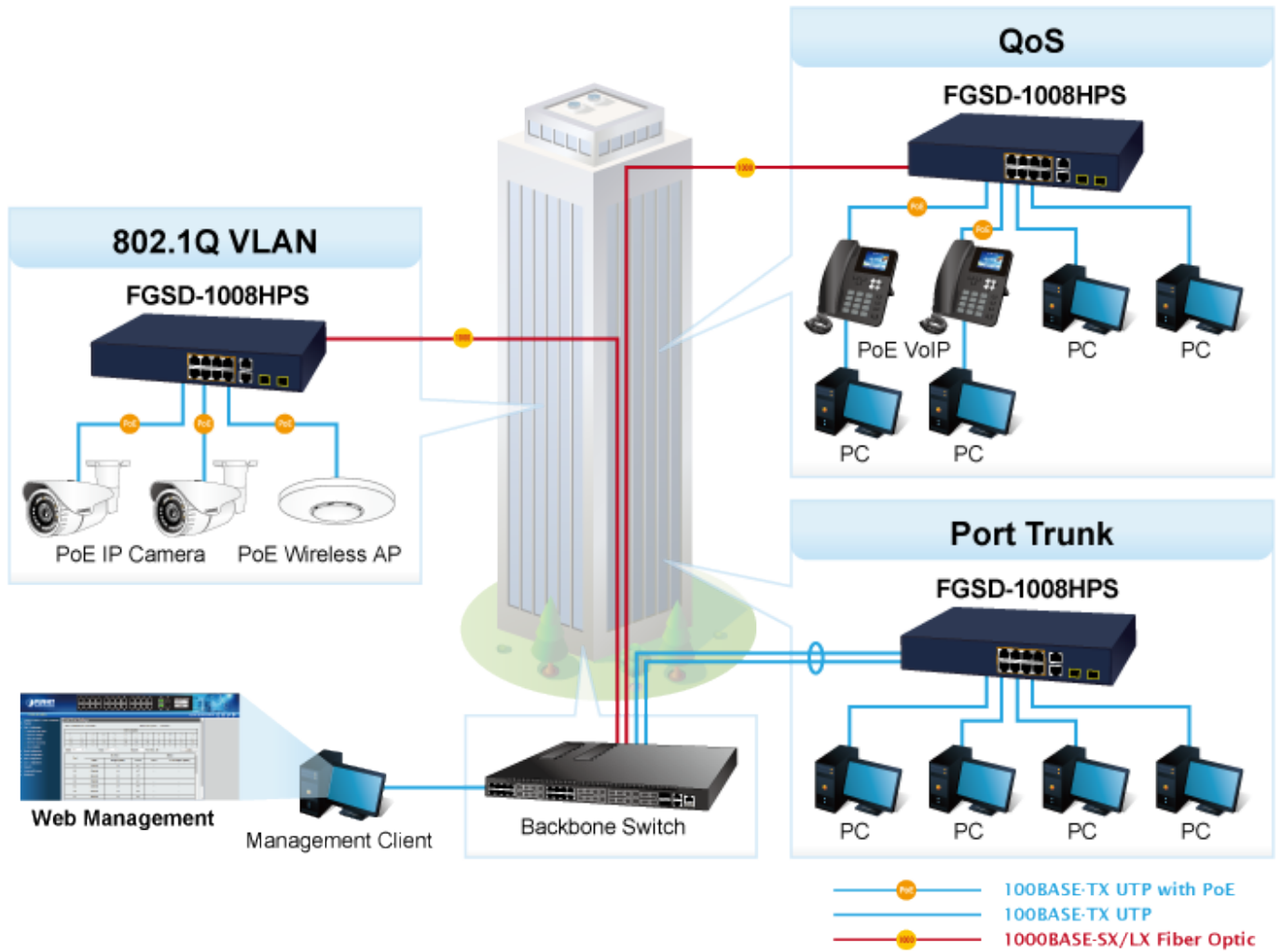
Počet injektorů: 8 x až 36 W

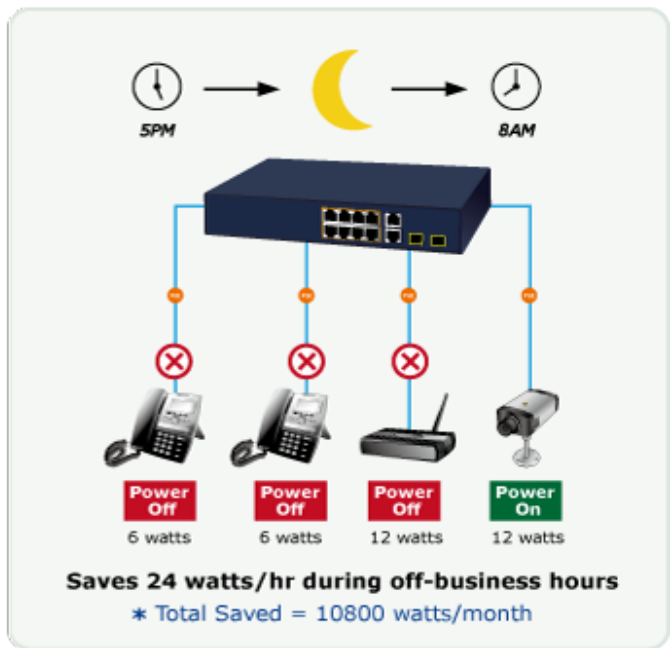
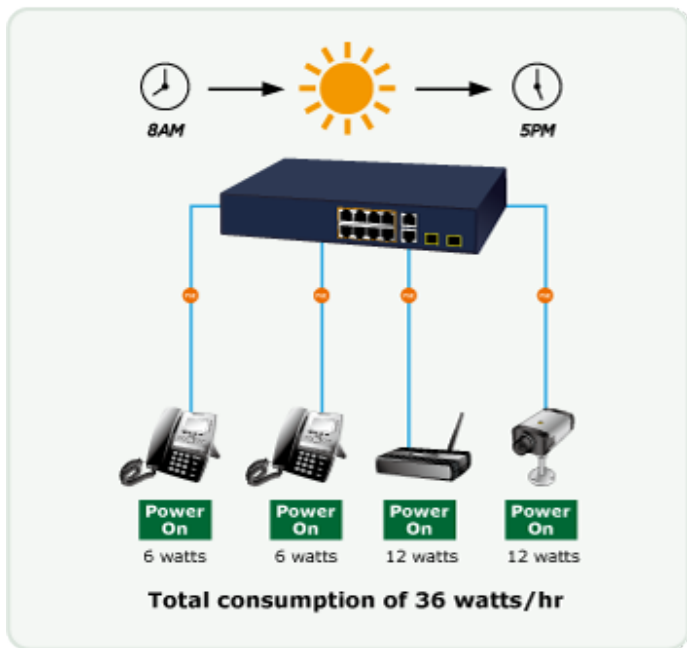
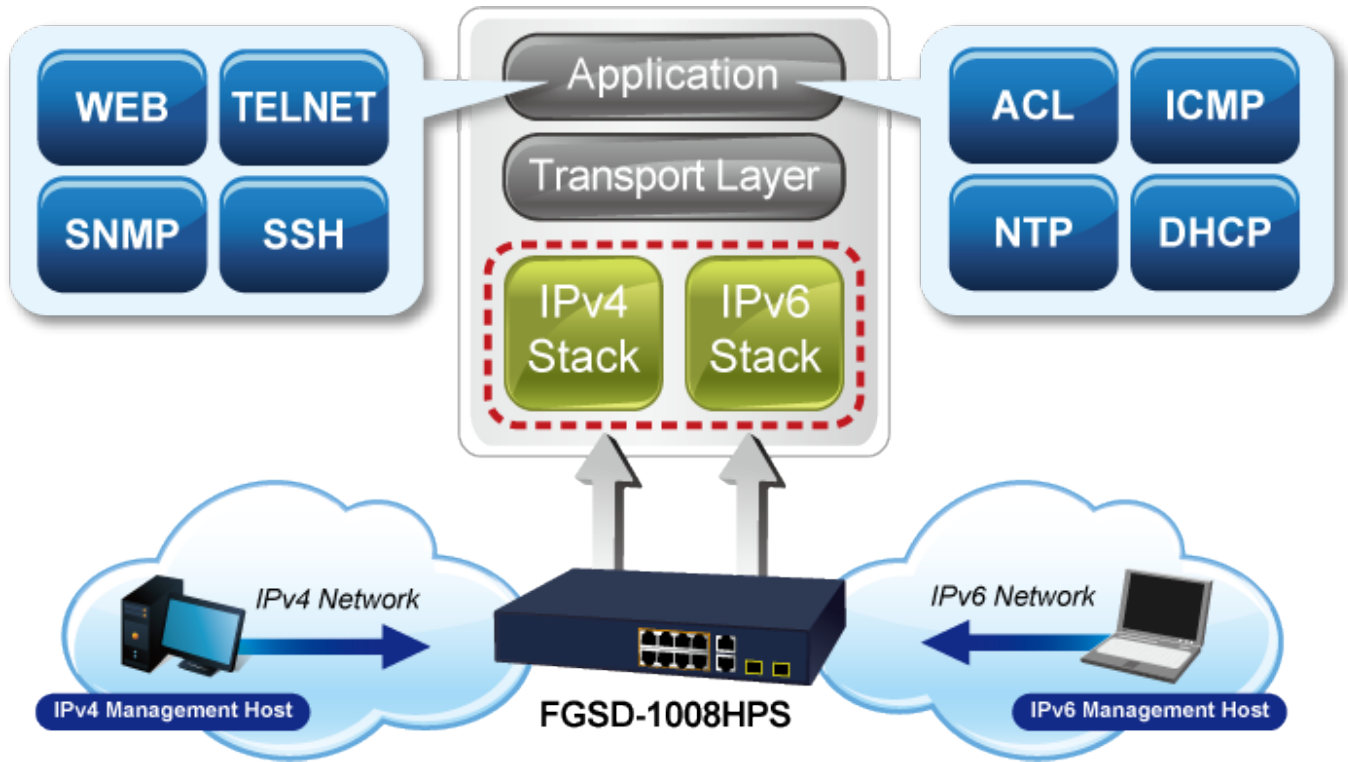
Typ napájení: End-span

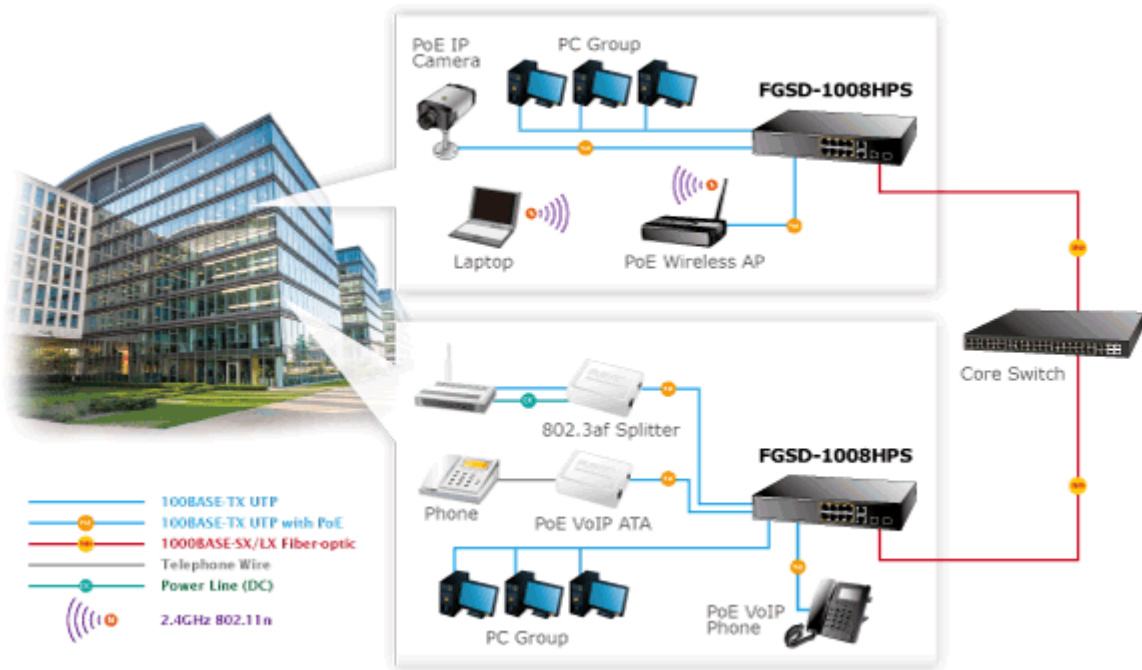
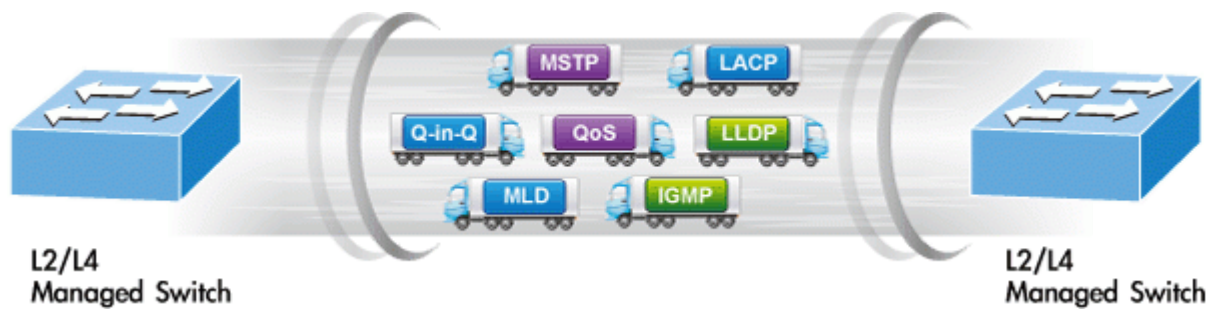
Pokročilé funkce:

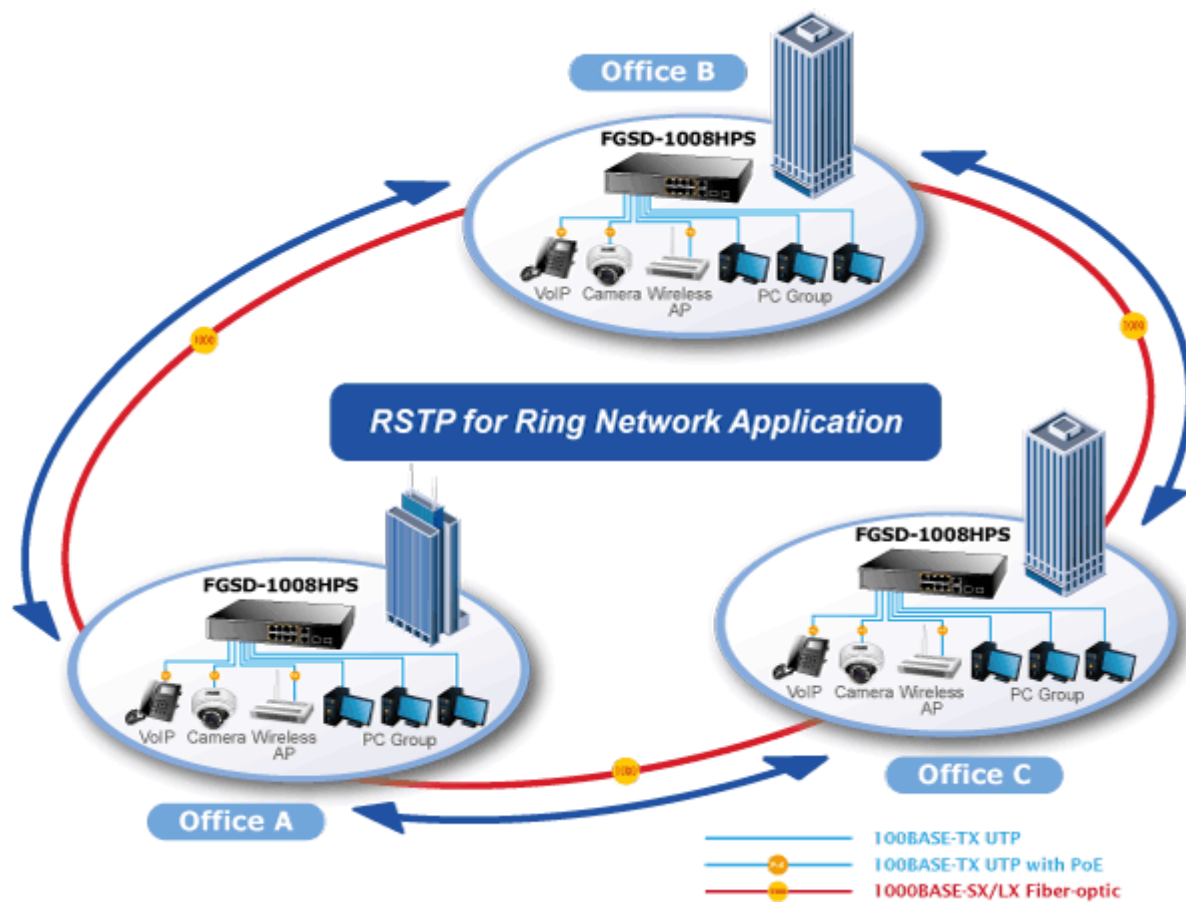
1. Extended mód 10Mb/s s dosahem až 200 m
2. Inteligentní PoE (PD alive check, PoE schedule atd.)











 [Prezentace](#)

 [Manuál](#)

 [Ostatní download](#)