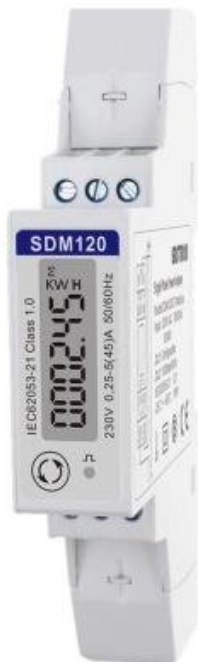


## EASTRON SDM120 MODBUS



|              |   |
|--------------|---|
| Cena celkem: | <b>1 192 Kč</b><br><b>(bez DPH: 985 Kč)</b> |
| Běžná cena:  | <b>1 311 Kč</b>                             |
| Ušetříte:    | <b>119 Kč</b>                               |
| Kód zboží:   | NJSGWL0033                                  |
| Part No.:    | SDM120Modbus                                |
| Záruka:      | 26 měs.                                     |
| Stav:        | Nové zboží                                  |

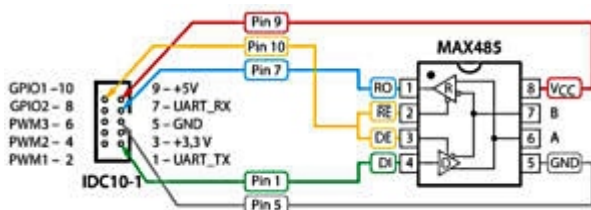
## Popis

### Eastron SDM120 Modbus

Jednofázový elektroměr SDM120 Modbus s **RS-485** rozhraním a podsvíceným **LCD displejem**, který zobrazuje důležité informace.

- nově podporován přímo na sériovém rozhraní (UART) LAN ovladače od firmwaru 1.51
- měří 14 parametrů a umožňuje měření ve zpětném směru, což je **vhodné pro GridFree** a jiné fotovoltaické systémy.
- komunikace přes **UART-RS485** převodník (viz. schéma zapojení)
- piny RE a DE spojte dohromady s PIN8 na konektoru IDC1
- piny 6 (A) a 7 (B) slouží pro připojení k elektroměru SDM120M na svorky 9 (B) a 10 (A)
- montáž na DIN lištu

### Schéma zapojení:



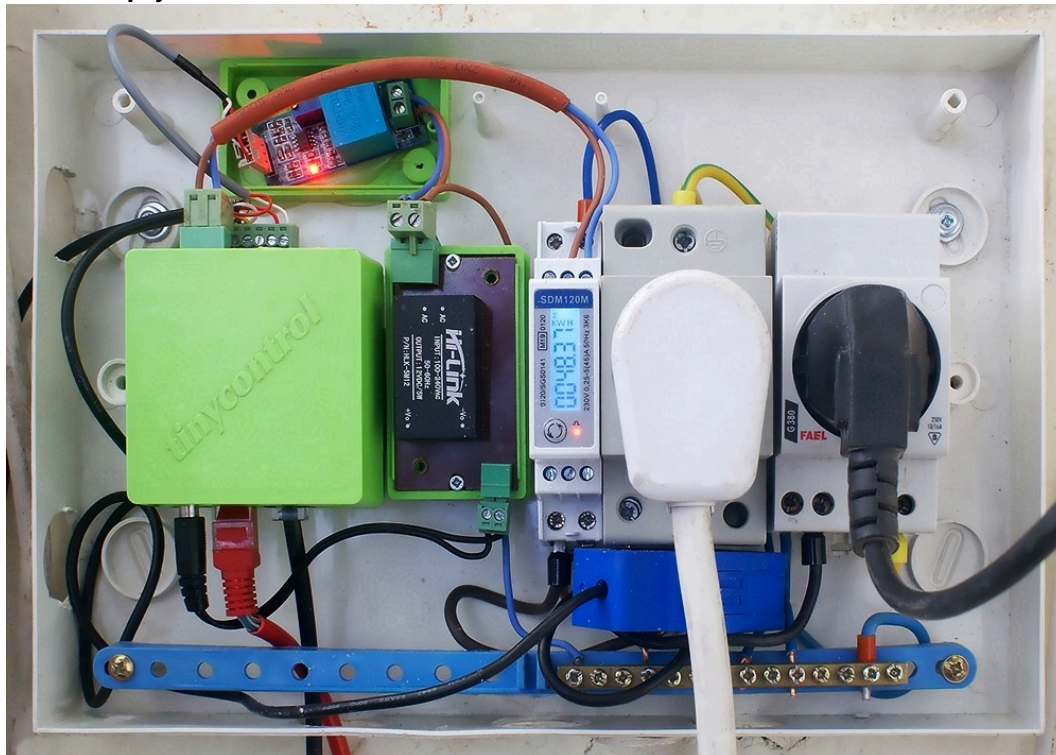
### ZÁKLADNÍ SPECIFIKACE

**Jmenovité napětí:** AC 230 V

**Pracovní rozsah napětí:** AC 176-276 V

**Frekvence:** 50/60 Hz  
**Proud ( $I_b$ ):** 5 A  
**Max. proud ( $I_{max}$ ):** 45 A  
**Min. proud ( $I_{min}$ ):** 0,25 A

### Příklad zapojení:



### Data z elektroměru:

LK3 SW 1.54b | HW 3.0 Settings Sign out

Status

Status for user:

Choose one device connected to LK3 by serial port. If you do not use any devices set OFF:

If you connect the SDM120 for the first time, you need to change the bitrate if it is different than 9600. On the SDM120 hold down the button until you get to the SET display, then click the button below a few times.

[Change bitrate from 2400 to 9600](#)

| Input                          | Value | Unit    |
|--------------------------------|-------|---------|
| Voltage (sdm1)                 | 0.00  | V       |
| Current (sdm2)                 | 0.00  | A       |
| Active Power (sdm3)            | 0.00  | W       |
| Apparent power (sdm4)          | 0.00  | VA      |
| Reactive power (sdm5)          | 0.00  | VAr     |
| Power factor (sdm6)            | 0.00  |         |
| Phase angle (sdm7)             | 0.00  | Degrees |
| Frequency (sdm8)               | 0.00  | Hz      |
| Import active energy (sdm9)    | 0.00  | kWh     |
| Export active energy (sdm10)   | 0.00  | kWh     |
| Import reactive energy (sdm11) | 0.00  | kVArh   |
| Export reactive energy (sdm12) | 0.00  | kVArh   |
| Total active energy (sdm13)    | 0.00  | kWh     |
| Total reactive energy (sdm14)  | 0.00  | kVArh   |

Serial Port

- Power and Energy
- Network
- Time
- Email
- HTTP Client
- MQTT Client
- Modbus TCP Server
- Remote control
- I2C and 1-Wire Sensors
- SNMP
- Access
- Firmware and Backup
- OLED