

PLANET WGS-5225-8UP2SV



Cena celkem:	15 658 Kč (bez DPH: 12 941 Kč)
Běžná cena:	17 224 Kč
Ušetříte:	1 566 Kč
Kód zboží:	NETPLA2383
Part No.:	WGS-5225-8UP2SV
Záruka:	38 měs.
Stav:	Nové zboží

Popis

PLANET WGS-5225-8UP2SV

Administrovatelný průmyslový **PoE++** switch s **pokročilým L2+/L4 přepínáním a zabezpečením + L3 software VLAN statickým routováním** (IPv4 a IPv6). Pro zrychlenou správu je vybaven barevným **dotykovým 2,4" displejem**, který umožňuje jednoduchou administraci. Díky tomu šetří čas na instalaci i případnou změnu konfigurace.

8x 10/100/1000 Base-T RJ-45 s PoE++ napájením 802.3bt, 2x 100/1000/2500 Base-X SFP, kapacita switche 26 Gbps, propustnost 19,345 Mpps (64 byte packety), 8k MAC adres, 4 Mb buffer, podpora 9k JumboFrame, **PoE++ napájení 802.3bt, až 95 W/port, celkový PoE budget až 720 W** (nutné duální napájení se stejným napětím).

Instalace **na zeď**, kovové provedení **IP30**, konstrukce je odolná vůči pádu a vibracím, ESD ochrana do 6 kV, bez ventilátorů (fanless), alarm výstup (2pin), **duální napájení DC 48-54 V** (adaptér není součástí).



Web/Telnet/SNMP(v1/v2c), **SSHv2, TLS v1.2, SNMPv3**, L3 statický routing (L2+), VLAN, 802.1Q, ACL filtr, QoS, bandwidth manager, řízení dle IP/MAC/Ethertype/protokol/VLAN/DSCP/802.1p filtrů, agregace linek LACP, IGMP v1/v2/v3, 802.1x, RADIUS, TACACS+, **Modbus TCP, ERPS Ring Data Recovery time <10ms (ITU-T G.8032), podpora 1588 PTP v2 Transparent Clock**, podpora **ONVIF** pro spolupráci s video IP dohledovými zařízeními.

Možný monitoring mobilní aplikací [CloudViewer](#).

ZÁKLADNÍ SPECIFIKACE

Fyzické vlastnosti:

Porty: 8x 10/100/1000 Base-T RJ-45, 2x 100/1000/2500 Base-X SFP

Paměť: 8k MAC adres, buffer 4 Mb

Propustnost: sběrnice 26 Gbps, provozně 19,345 Mpps (64B)

Podpora přenosu: JumboFrame 9 KB

Verze IP protokolu: IPv4, IPv6

Provedení: na zeď

Napájení: DC 48-54 V, duální, celkový příkon do 752 W (14,72 W bez PoE) (zdroj není součástí balení)

Ochrana: ESD do 6 kV

Provozní teplota: -20 až +70 °C, vlhkost do 95 %

Rozměry: 245 x 140 x 36 mm

Hmotnost: 1,299 kg

PoE funkce:

Celkový napájecí výkon: 720 W (duální napájení), 802.3af, 802.3at, 802.3bt

Počet injektorů: 8x až 95 W (UPoE (PoH))

Typ napájení: End-span, Mid-span, 802.3bt/UPoE, Force režim

Pokročilé funkce:

1. PD Alive Check
2. integrovaný scheduler pro plánované vypnutí napájených koncových prvků (PoE schedule)
3. detekce aktivity napájených zařízení pomocí ICMP
4. ovládání napájení pro každý PoE port
5. možnost definice priority a limitu napájení

6. automatická detekce napájeného zařízení (PD)
7. PoE Extend režim

Průmyslové vlastnosti:

zařízení je odolné proti pádu (IEC-60068-2-32) z výšky 75 cm na všechny dopadové části

zařízení je odolné proti vibracím (IEC-60068-2-6)

zařízení je odolné proti přetížení krátkodobému zrychlení 50g, dlouhodobému 4g, (IEC-60068-2-27)

elektrická bezpečnost dle CE EN-60950

Funkce administrace:

Správa: Telnet, Web, SSH v2, TLS v1.2, SNMP v1/v2c/v3

Řízení přístupu: Protokol ACL založený na IP/MAC/Ethertype/protokol/VLAN/DSCP/802.1p, až 256 pravidel

L3 statický routing: 32 pravidel, 8 VLAN rozhraní, IPv4/IPv6

ACL filtr a bonding:

8. IP ACL, filtrace provozů dle IP adresy a dalších příznaků
 9. MAC ACL, filtrace provozů dle MAC adresy a dalších příznaků
- Priorizace provozu QoS:** 8 úrovní, priorizace provozu dle portu, DSCP/ToS v IP paketu, 802.1p nebo 802.1Q značky (VLAN tag)

Podpora VLAN:

10. IEEE 802.1Q
11. až 4k VLAN skupin, až 4094 VLAN ID
12. Q-in-Q tunneling (802.1ad)
13. Private VLAN Edge (PVE)
14. Protocol-based VLAN
15. MAC-based VLAN
16. VLAN Translation
17. Voice VLAN
18. MVR (Multicast VLAN Registration)
19. GVRP

Spanning Tree Protocol:

20. protokol STP, protokol IEEE 802.1d Spanning Tree
21. protokol RSTP, protokol IEEE 802.1w Rapid Spanning Tree
22. protokol MSTP, protokol IEEE 802.1s Multiple Spanning Tree, podle VLAN

Port mirroring: RX, TX, RX+TX, many to one

Agregace linek: IEEE 802.3ad LACP/Static Trunk, 4 porty v 6 skupinách

Multicast IGMP: IGMP v1/v2/v3, až 255 skupin, podpora režimu IGMP querier mode

Autentizace připojených zařízení: IEEE 802.1x, RADIUS, MAC

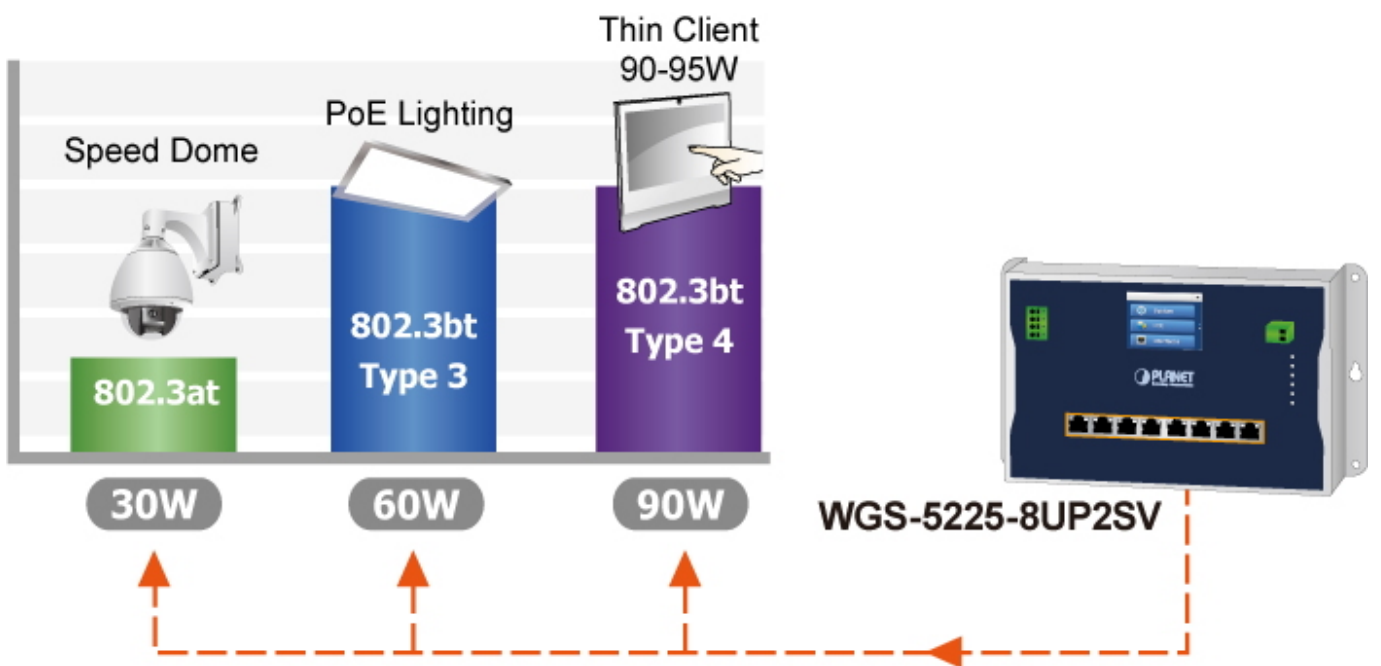
DHCP Snooping: ano (blokace cizích DHCP serverů)

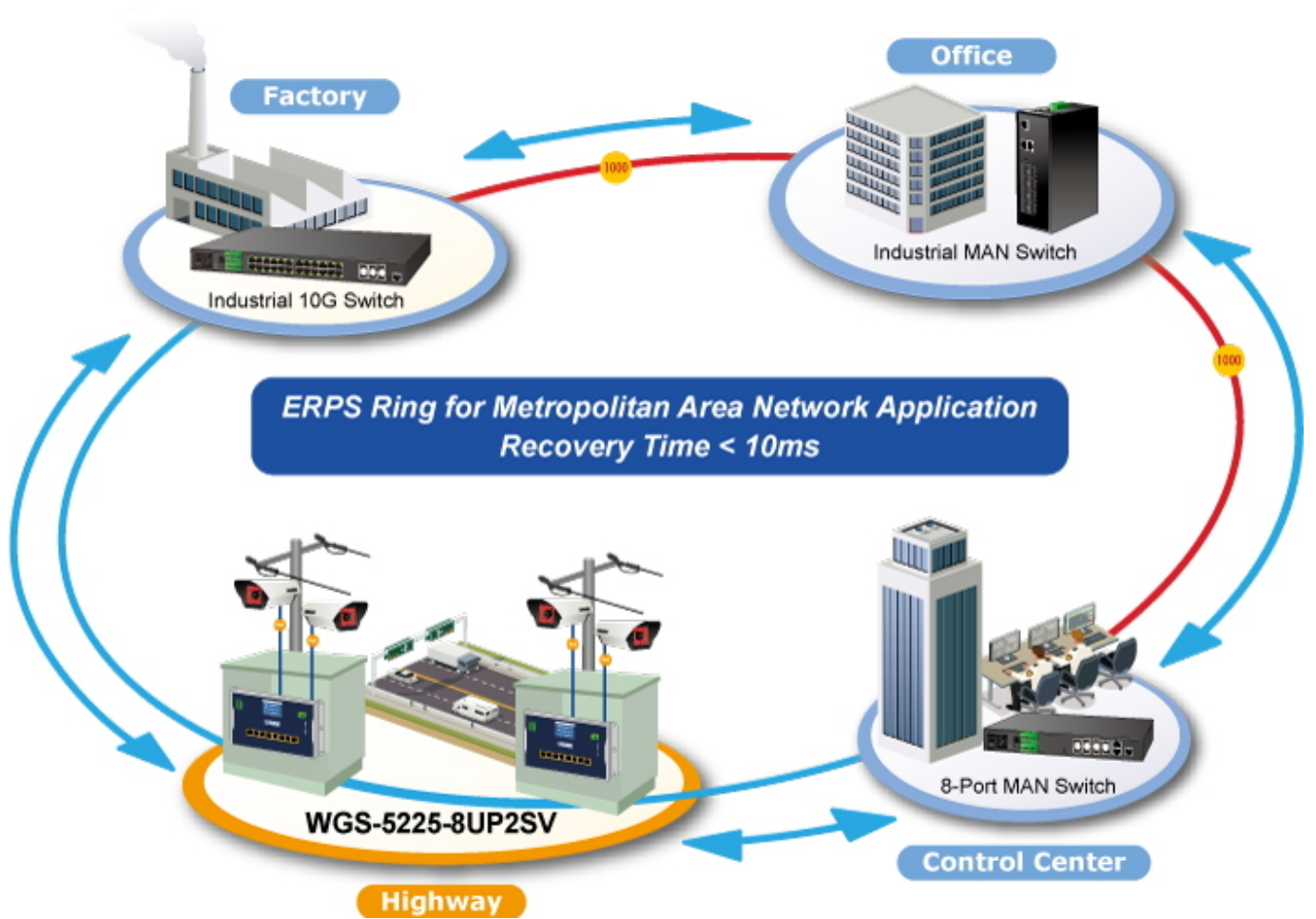
LLDP: ano (automatická detekce typu připojených zařízení)

Diagnostika kabeláže: ano (SFP-DDM - Digital Diagnostic Monitor)



* The above pictures are for illustration only.





PoE PD Alive Check



ONVIF Device List

Port	Status	Device Type	Device Name	Manufacturer	Model	IP Address	MAC Address	Vendor	ONVIF Profile	Action
1	●	IP Camera	ICAM0000P	PLANET	ICAM0000P	192.168.1.100	88:77:45:28:43:20	PLANET	ONVIF	+
2	●	IP Camera	ICAM0000P	PLANET	ICAM0000P	192.168.1.101	88:77:45:28:43:21	PLANET	ONVIF	+
3	●	IP Camera	ICAM0000P	PLANET	ICAM0000P	192.168.1.102	88:77:45:28:43:22	PLANET	ONVIF	+
4	●	IP Camera	ICAM0000P	PLANET	ICAM0000P	192.168.1.103	88:77:45:28:43:23	PLANET	ONVIF	+

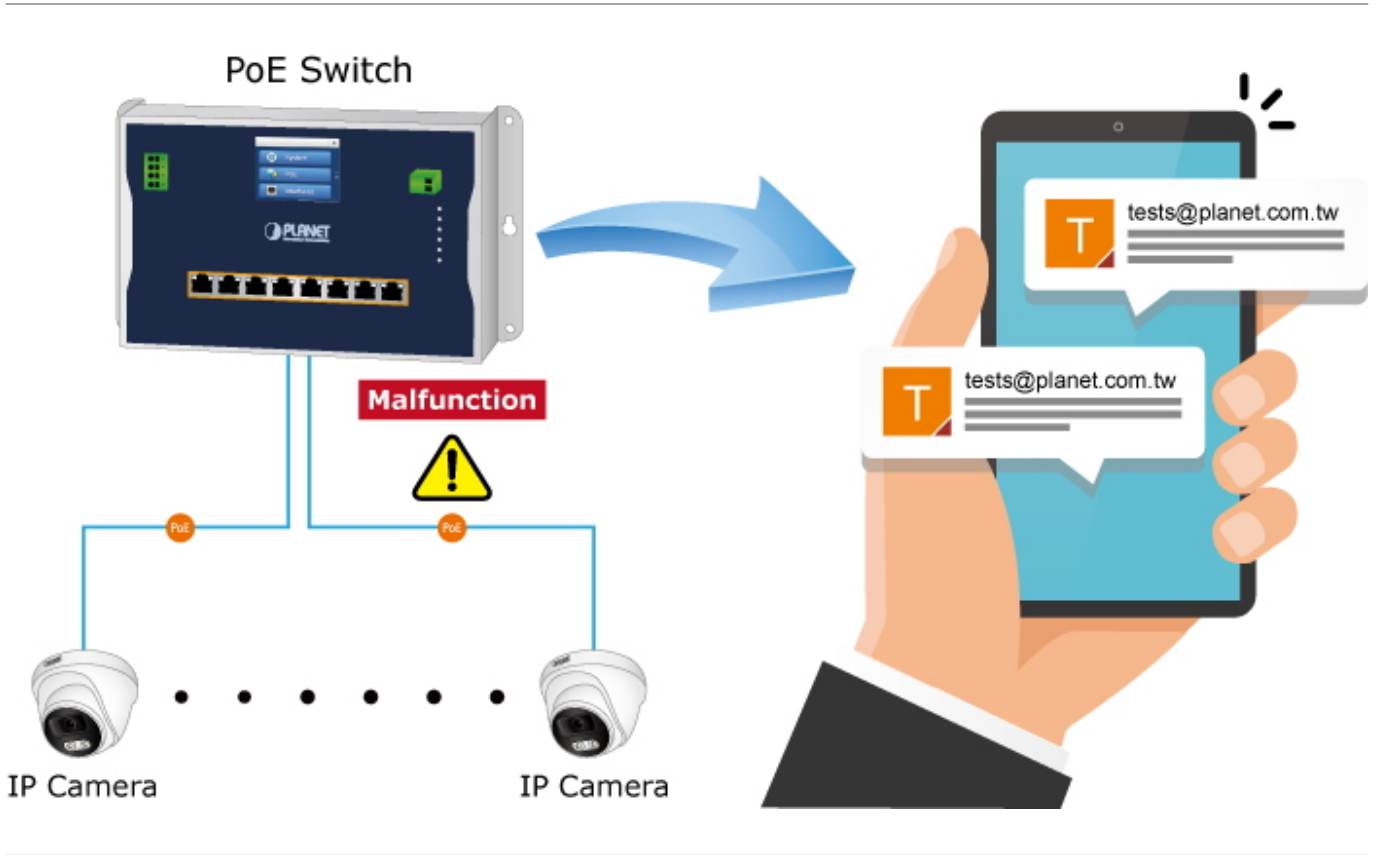
Add to ONVIF Device List

eMap of ONVIF IP Camera Monitoring

ONVIF Switch WGS-5225-8UP2SV

ONVIF Device

- IP Camera
- IP Camera
- IP Camera
- NVR





Extending Ethernet Distance

