

PLANET SGS-6310-16S8C4XR

Cena celkem:	17 498 Kč (bez DPH: 14 461 Kč)
Běžná cena:	19 247 Kč
Ušetříte:	1 750 Kč
Kód zboží:	NETPLA2433
Part No.:	SGS-6310-16S8C4XR
Záruka:	60 měs.
Stav:	Nové zboží

Popis

PLANET SGS-6310-16S8C4XR

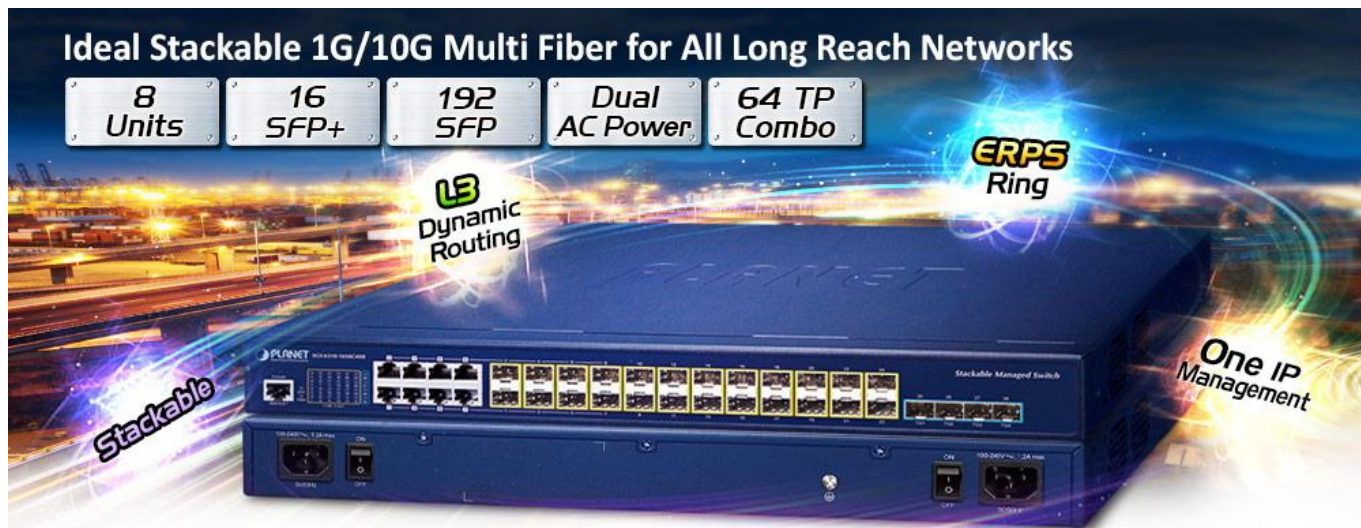
Stohovatelný řízený L3 switch, 8x RJ-45 10/100/1000 Base-T (kombo porty), 24x 1G SFP Base-X (porty/sloty 1-8 jsou sdílené s RJ-45), 4x 10G SFP+ Base-SR/LR, 1x RJ-45 (RS-232) konzolový port.

IPv4/IPv6 **statické směrování** na 3. vrstvě, **dynamické směrování** pomocí **RIP** (Routing Information Protocol) nebo **OSPF** (Open Shortest Path First), virtuální i HW stohování, **ERPS Ring** - doba obnovy přenosu dat je méně než 10 ms (ITU-T G.8032 ERPS Ethernet Ring Protection Switching).

Q-in-Q, VLAN, Multiple Spanning Tree, MSTP, MLD, LACP, IGMP, QoS, LLDP, ACL - Access Control List, DHCP Snooping, IP Source Guard, Dynamic ARP, SNMP, 802.1x, RADIUS/TACACS+, SFP-DDM (Digital Diagnostic Monitor).

Správa - konzole/Telnet/web/SNMP v1/v2c, podpora SSH v1/v2, TLS v1.2 a SNMP v3, **kapacita 128 Gbps, směrování 95,23 Mpps**, Rackmount 19" (1U), duální napájení **2x AC 100-240 V** (50/60 Hz).

- Hardware Stacking - virtualizace do jednoho logického svazku/systému, rozhraní 10G SFP+, správa stohu pomocí jedné IP adresy, podpora až 8 hardwarových jednotek
- IP směrování - podporuje protokoly RIP v1/v2 a OSPF v2 (IPv4) + RIPng a OSPFv3 (IPv6), VRRP v1/v3 pro redundantní nasazení směrování, redistribuce tras, hardwarové směrování VLAN



ZÁKLADNÍ SPECIFIKACE

Fyzické vlastnosti:

Porty: 8x RJ-45 10/100/1000 Base-T (kombo porty), 24x 1G SFP Base-X (porty 1-8 jsou sdílené s RJ-45), 4x 10G SFP+ Base-SR/LR (zpětně kompatibilní s 1000 Base-SX/LX/BX), 1x RJ-45 (RS-232) konzolový port

Paměť: 16k MAC adres, buffer 1,5 MB

Propustnost: sběrnice 128 Gbps, provozně 95,23 Mpps (64b)

Podpora přenosu: JumboFrame 9 KB

Verze IP protokolu: IPv4, IPv6

Provedení: rackmount 1U

Napájení: duální, 2x zdroj AC 100-240 V (50/60 Hz), celkový příkon do 38 W

Ochrana: ne

Provozní teplota: 0 až +50 °C

Rozměry: 440 x 280 x 44 mm

Hmotnost: 4000 g

Funkce administrace:

Správa: konzole přes RJ-45, Telnet, Web, SNMP v1/v2c + podpora SSH v1/v2, TLS v1.2 a SNMP v3

Řízení přístupu: Protokol ACL založený na IP/MAC nebo času

L3 routing: ano, statické i dynamické směrování

ACL filtr a bonding:

1. IP ACL, filtrace provozů dle IP adresy
2. MAC ACL, filtrace provozů dle MAC adresy
3. Time ACL, filtrace provozů dle času

Priorizace provozu QoS: 8 prioritních front na všech portech, priorizace provozu dle IEEE 802.1p a dle ToS/DS v IP paketu, CAR, HQoS, MAC/IP/TCP/UDP, IPv4/IPv6 DSCP, podporuje striktní priority a zásady Weighted Round Robin (WRR), Tail-Drop, WRED, monitorování toku a profilování provozu

Podpora VLAN:

4. VLAN se značkami 802.1Q, až 4K VLAN skupin
5. 802.1ad Q-in-Q tunneling (stohování VLAN)
6. GVRP pro správu VLAN
7. Private VLAN Edge (PVE)
8. VLAN založené na protokolu
9. VLAN založená na MAC
10. VLAN s podsítí IP (subnet)

Spanning Tree Protocol:

11. protokol STP, protokol IEEE 802.1d Spanning Tree
12. protokol RSTP, protokol IEEE 802.1w Rapid Spanning Tree
13. protokol MSTP, protokol IEEE 802.1s Multiple Spanning Tree
14. podpora BPDU a root guard

Port mirroring: RX, TX, RX+TX, many to one, one to one

Agregace linek: IEEE 802.3ad LACP/static trunk, 64 skupin s 8 porty na skupinu

Multicast IGMP: IGMP v1/v2/v3 snooping, podpora režimu IGMP querier mode, podpora MLD v1, podpora MVR, až 1024

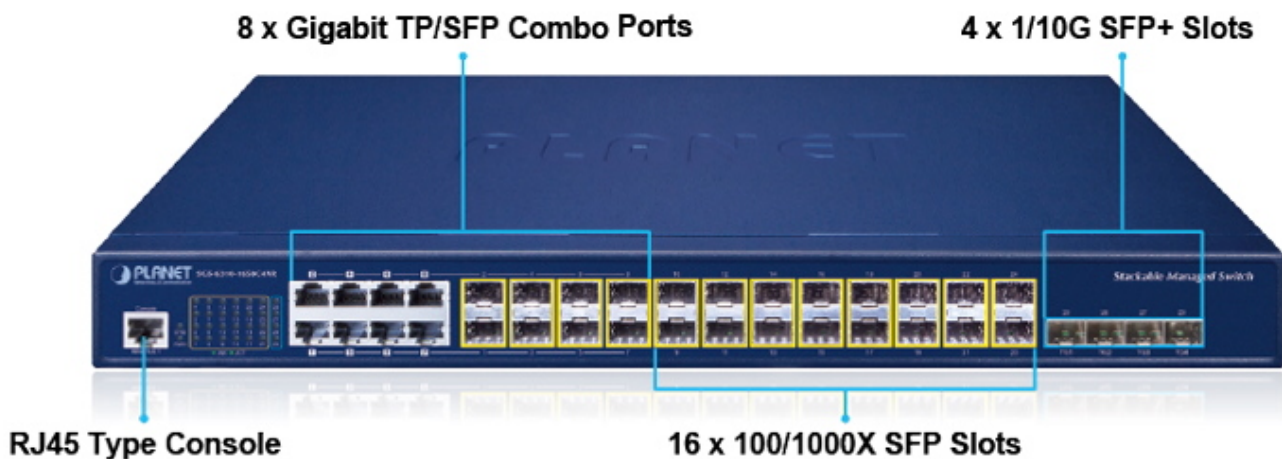
skupin multicast (IPv4 + IPv6)

Autentizace připojených zařízení: ověřování AAA TACACS+ a IPv4/IPv6 přes RADIUS (řízení přístupu 802.1x na základě portu/MAC + ověřování RADIUS/TACACS)

DHCP Snooping: ano (blokace cizích DHCP serverů)

LLDP: ano (automatická detekce typu připojených zařízení)

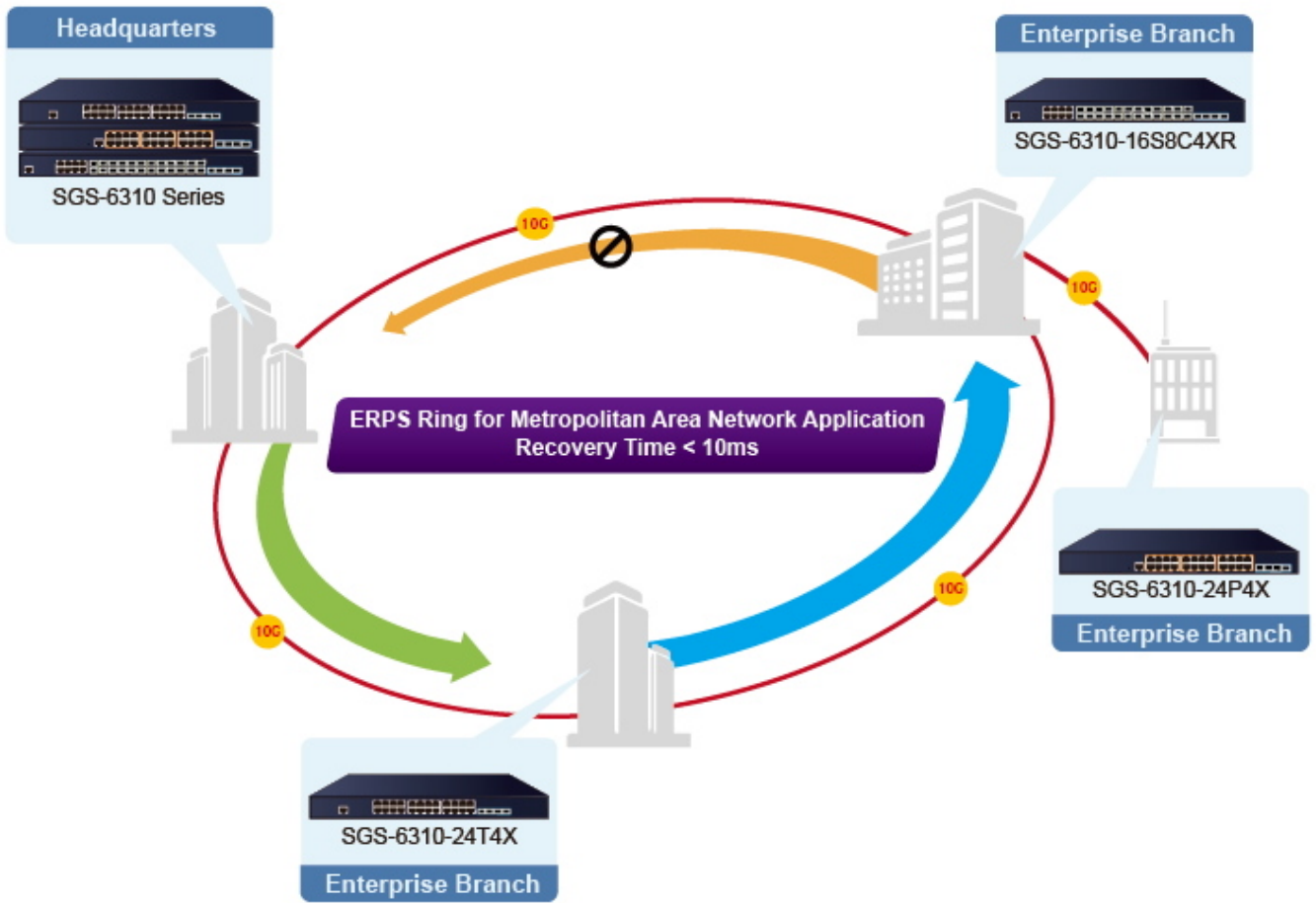
Diagnostika kabeláže: ano, SFP-DDM (Digital Diagnostic Monitor)

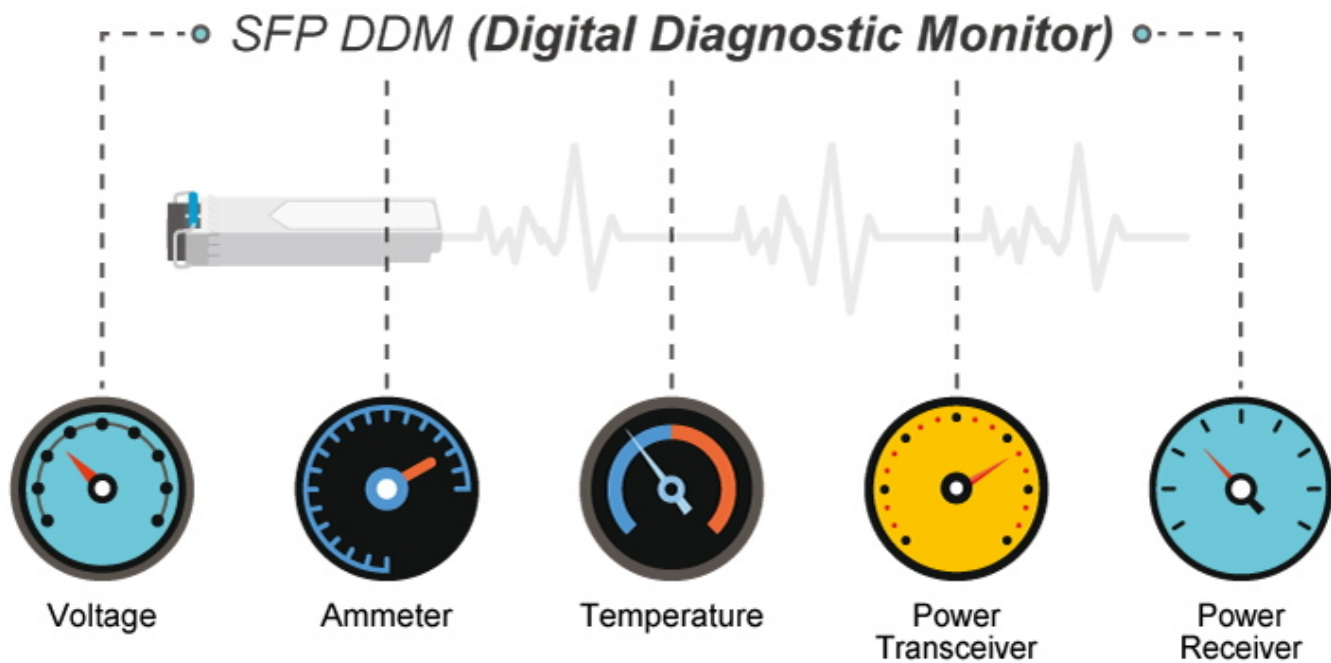


Hardware Stacking

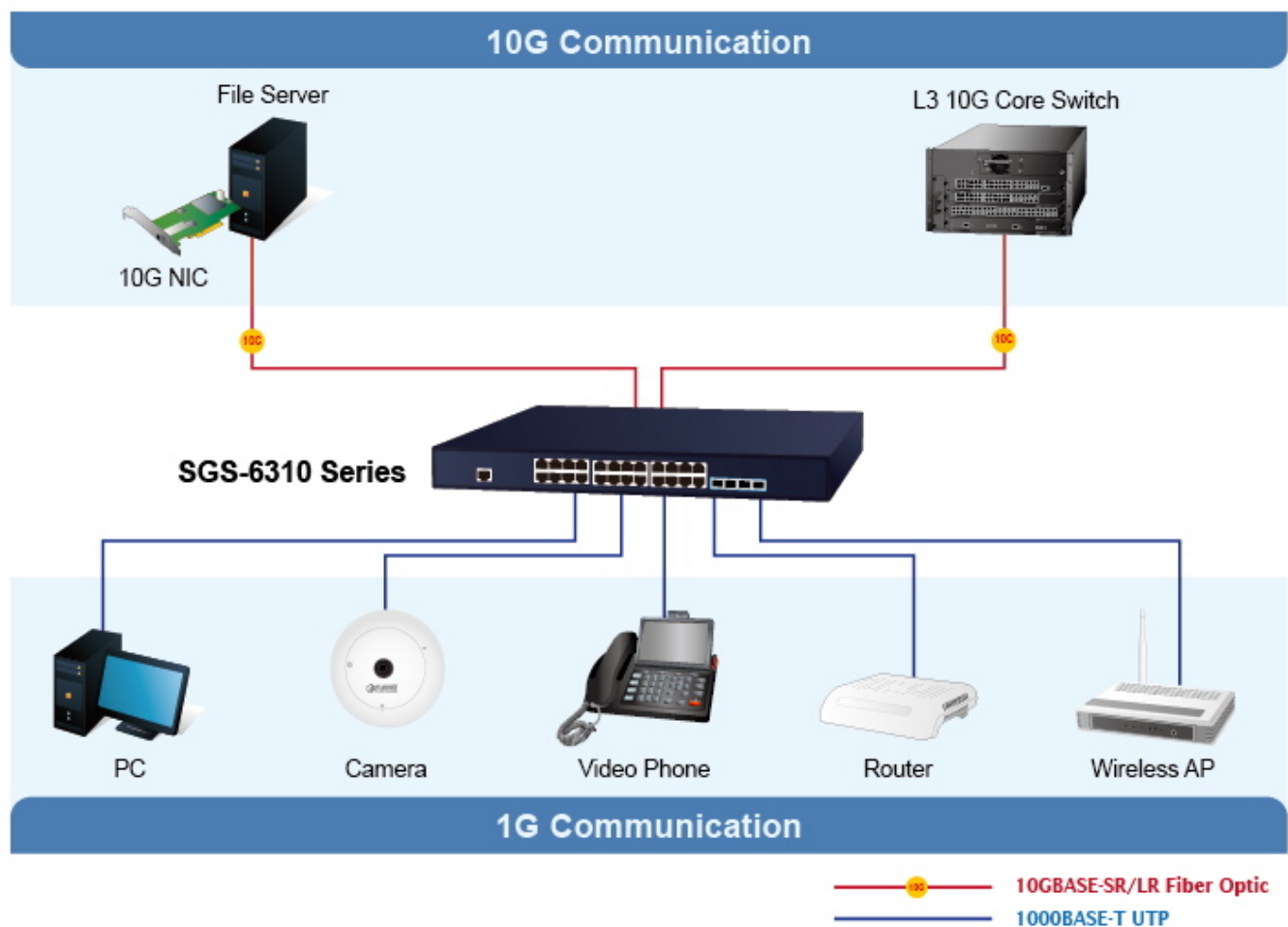
Up to 8 units with SGS-6310 Series



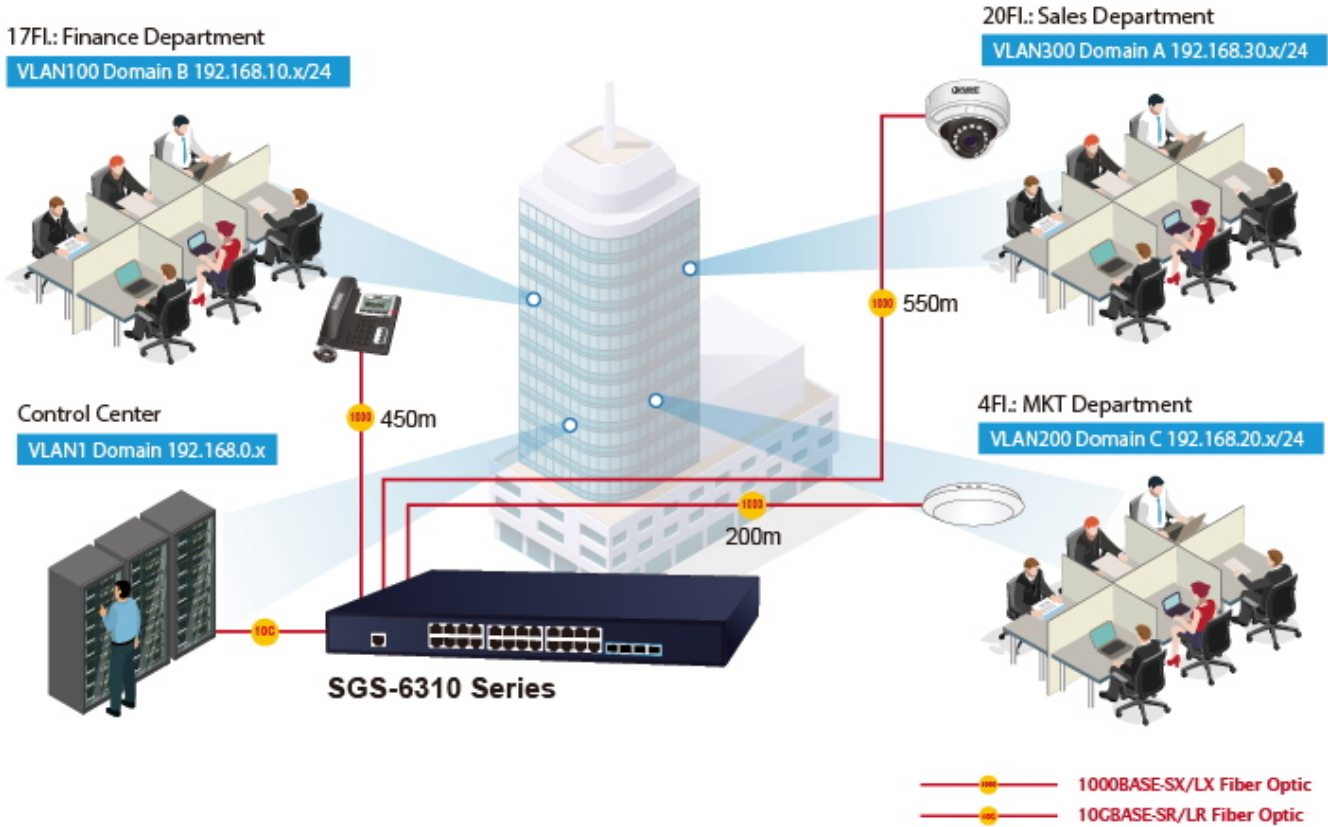




High Performance Server Service



VLAN Routing + 10G Uplink Applications



 [Ethernet kruhové topologie STP/RSTP/MSTP a ERPS](#)

 [Základní nastavení](#)



[Datasheet \(série SGS-6310\)](#)



[Ostatní download](#)
