

UBIQUITI UISP WAVE LONG RANGE

Cena celkem:	10 575 Kč (bez DPH: 8 740 Kč)
Běžná cena:	11 633 Kč
Ušetříte:	1 058 Kč
Kód zboží:	NAAUBT1148
Part No.:	Wave-LR
Záruka:	26 měs.
Stav:	Nové zboží

Popis**Ubiquiti UISP Wave Long Range**

Wave-LR je **60 GHz** venkovní jednotka určená **pro PtMP spoje** (Point-to-Multipoint) s **Wave** technologií (PtP od FW 3.2.0). Je kompatibilní s klientskou přístupovým bodem (Wave AP). Dosah jednotky **až 8 km**, zisk **46 dBi**, výkon rádia (TX) **9 dBm** a celková **propustnost je 2 Gbps** (1 Gbps duplex).

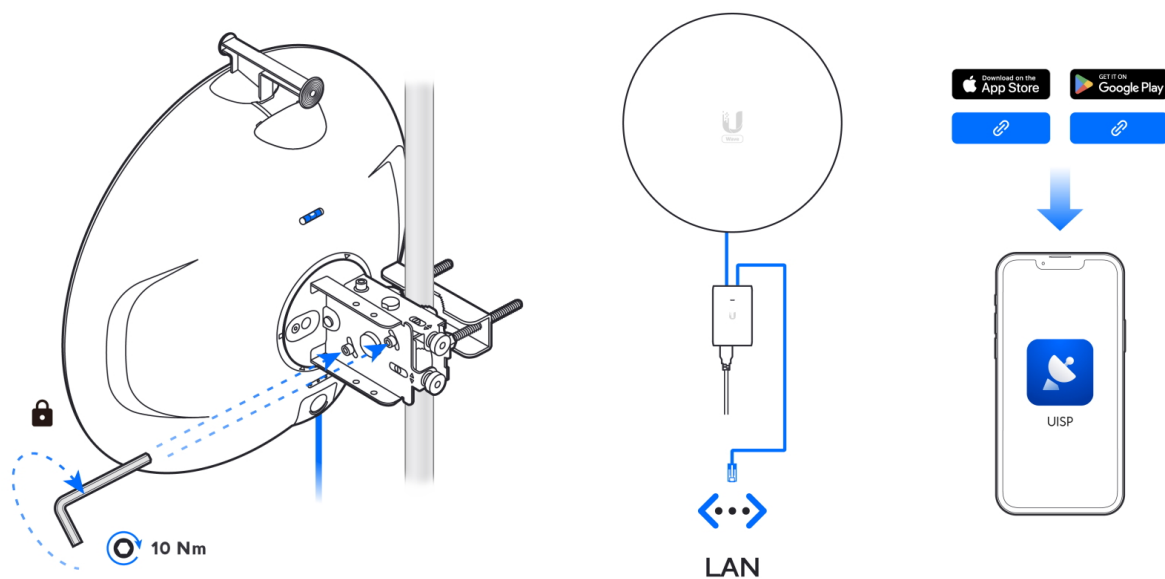
Stanice Wave Long-Range je dále vybavena výkonným záložním 5 GHz rádiem, které zajišťuje nepřerušované připojení. Jednotka je také vybavena **Bluetooth** rozhraním pro správu, takže ji lze snadno **nastavit a konfigurovat pomocí aplikace UISP Mobile**.

Firmware 3.2.0 u 60 GHz Ubiquiti zařízení - **Přidáno přepínání režimů PtP/PtMP** pro Wave Nano, Wave LR a AF60-LR. Další informace na odkazu: <https://community.ui.com/releases/Wave-PTMP-PTP-3-2-0/>

Funkce:

- Wave technologie, PtMP jednotka/stanice & PtP režim (firmware 3.2.0 a novější)
- Dual ARM Cortex-A53 (1 GHz) + 512 MB DDR3L, operační systém airOS
- Záložní 5 GHz připojení (802.11ax Wi-Fi 6)
- Dosah spojení až 8 km
- Podpora bridge/router režimu
- Integrovaná GPS
- Podpora plánování připojení prostřednictvím ISP Design Center
- Montáž na sloup (ø 25 až 76,2 mm)
- Možnost provozovat 2 tyto zařízení jako spoj Bod-Bod (od FW 3.2.0)

Správa pomocí **aplikace UISP**: verze 1.4.5 nebo novější



Součástí balení je Gigabit napájecí PoE injektor 48 V (0,65 A).

ZÁKLADNÍ SPECIFIKACE

Frekvenční pásmo: 60 GHz (provozně 57-71 GHz), 5 GHz záloha

Propustnost: 2 Gbps (1 Gbps duplex)

Rozhraní: 1x GbE RJ-45, Wave technologie

Zisk antény: 46 dBi (22 dBi pro 5 GHz zálohu)

Azimut a elevace (šířka paprsku): 3 dB: 0,8°; 6 dB: 1,1°

Podpora PoE: ano, pasivní PoE 48 V nebo 24 V

Max. dosah: 8 km

Výkon rádia (TX): 9 dBm

Odolnost proti povětrnostním vlivům: IPX6

Rozměry: 424,4 x 424,4 x 166,2 mm

Hmotnost: 2,59 kg (3,79 kg s držákem)

Barva: bílá

Provoz 60GHz spoje v ČR je možný pouze v souladu s platným všeobecným oprávněním VO-R/12/03.2021-3. Skutečný dosah spoje závisí na místní regulaci v daném státu a lokálních podmínkách.

Manuál (montážní návod):



<https://dl.ui.com/qig/wave-lr.pdf>

Datasheet:



https://dl.ui.com/ds/wave-lr_ds.pdf
